

# Мир косметики

№ 5 (268)  
май 2020

BIOLITA • BITЭКС



## LAB

COLOUR

ЦВЕТКОРРЕКЦИЯ  
ЛИЦА

12+

ISSN 1993 1239



9 771993 123007

E-mail: gazeta@vitex.by

# BEL SeptDez



СОДЕРЖИТ  
ИЗОПРОПИЛОВЫЙ  
СПИРТ

Для того, чтобы тщательно очистить и защитить кожу рук, используйте средства линии **BelSeptDez**, которые обеспечат вашим ручкам полную гигиену и комфорт, а вам — здоровье, безопасность и спокойствие.

Важнейший продукт линии — **антисептик для рук**. Средство, которое идеально дезинфицирует кожу. Обработка рук антисептиком гарантирует тщательное и эффективное очищение кожи от микроорганизмов. Антисептики представлены в форме геля и спрея. В линии также есть антибактериальное жидкое мыло для рук и крем-восстановление для рук с пантенолом.

Все средства линии содержат активные компоненты, бережно ухаживающие за кожей ваших рук, которые позволяют сохранить красоту и нежность кожи, избежать раздражения.



**1** СРЕДСТВО ДЛЯ ОБРАБОТКИ РУК  
«Антибактериальное»  
с глицерином  
95 мл

**2** ЛОСЬОН ДЛЯ ОБРАБОТКИ РУК  
«Антибактериальный»  
с пантенолом  
95 мл

**3** ГЕЛЬ ДЛЯ ОБРАБОТКИ РУК  
с глицерином  
«Антибактериальный»  
50 мл

**4** ГЕЛЬ ДЛЯ ОБРАБОТКИ РУК  
с пантенолом  
«Антибактериальный»  
50 мл

**5** ЖИДКОЕ МЫЛО ДЛЯ РУК  
«Антибактериальное»  
255 мл

**6** КРЕМ-ВОССТАНОВЛЕНИЕ  
ДЛЯ РУК  
с пантенолом  
для ежедневного ухода:  
после контакта с  
дезинфицирующими,  
антисептическими и моющими  
средствами и после работы в  
перчатках  
50 мл

# Ножницы, кисть и фантазия...

Чтобы придать облику безупречный вид, необходимо тщательно ухаживать за собой, важно не только использовать ухаживающие косметические средства, но и специальные аксессуары и... немного фантазии.

Компания «БЕЛИТА» предлагает набор аксессуаров для ухода за волосами, нанесения макияжа, маникюра.

Чтобы волосы оставались красивыми и густыми, используйте расческу, зубчики которой бережно распутывают локоны и массируют кожу головы. Нежный массаж улучшает кровообращение и ускоряет рост волос. Этот великолепный аксессуар не только обеспечит бережный уход за вашими волосами, но и порадует вас стильным дизайном.



Настоящий качественный маникюр невозможен без базового набора инструментов. Для ногтей нужны специальные ножницы из прочной стали с закругленными лезвиями. Используйте их только при работе с пальцами на руках, при выполнении педикюра выбирайте кусачки.

Пилочка для ногтей — важный инструмент в арсенале любой модницы. Она служит для придания вашим ноготкам нужной формы и длины. Пилочка не должна быть слишком грубой, чтобы не портить края ногтей и не создавать на них микротрещины. Старайтесь обрабатывать ногтевую пластину от боковых уголков к центру, короткими движениями снизу-вверх, аккуратно начиная с правой части, затем с левой.



Брови добавляют лицу выразительности, с их помощью можно без слов передать свои эмоции. Поэтому щеточка для бровей — must have в любой косметичке. Перед тем, как приступать к прорисовке волосков скошенной плоской кистью, тщательно расправьте брови. И уже затем приступайте к заполнению цветом. Не закрашивайте пространство брови полностью: так они будут выглядеть более естественно.



Бьюти-спонжи используются для равномерного распределения косметических средств на коже лица. Они могут быть разной формы, цвета и размера. Каждый применяется в зависимости от своего предназначения и предпочтений владелицы. Спонжи — гигиеничный аксессуар, они позволяют наносить косметику не касаясь кожи. Спонж поможет вам правильно и экономно использовать любимое средство.

# PRO Keratin Style

Полный спектр ПРОФЕССИОНАЛЬНОЙ КОСМЕТИКИ для СТАЙЛИНГА с восстанавливающим КЕРАТИНОВЫМ КОМПЛЕКСОМ ProKeratin-complex HairProtect.

В линии Keratin PRO Style ты сможешь найти средство, подходящее именно для твоих волос, и создавать бесконечное количество образов под твоё настроение:

- ❑ классические аккуратные укладки
- ❑ долговременный пышный объём от самых корней
- ❑ современные нестандартные причёски
- ❑ нарочито небрежные укладки в стиле «французский шик»
- ❑ идеально гладкие, выпрямленные волосы
- ❑ выразительные локоны и соблазнительные кудряшки
- ❑ креативный стайлинг для коротких и длинных волос

**Впервые\***  
для «горячей штучки»

**ТЕРМОЗАЩИТНЫЙ ПРАЙМЕР-АНТИСТАТИК**  
ДЛЯ ВОЛОС  
PRE-STYLING  
200 мл

Обеспечивает защиту в трех направлениях:

1. мгновенно снимает статический заряд с волос и предотвращает электризацию;
2. не дает волосам пушиться и разлетаться даже в условиях повышенной влажности;
3. предохраняет от термических повреждений при укладке с помощью утюжков, фена, плойки и других «горячих» приборов.

**Впервые\***  
10-стайлинг

**МОДЕЛИРУЮЩИЙ ЖИДКИЙ ВОСК-СПРЕЙ**  
для укладки волос  
150 мл

Позволяет создать красивый объём, придать желаемую форму и выделить рельеф причёски, выгодно подчеркнуть завитки и расставить оригинальные акценты, при этом сохраняет эластичность фиксации и позволяет менять образ в течение дня.

**Впервые\***  
дисциплина FOREVER

**ТЕРМОЗАЩИТНЫЙ СПРЕЙ-УТЮЖОК**  
для выпрямления волос  
200 мл

СРЕДНЯЯ ФИКСАЦИЯ  
ДЛИТЕЛЬНЫЙ ЭФФЕКТ  
ВЫПРЯМЛЕНИЯ

Инновационная технология Smooth-Sleeking с протеинами шелка и термозащитным комплексом препятствует пересыханию и повреждению волос при укладке и одновременно обеспечивает потрясающий эффект длительного выпрямления.

**Впервые\***  
усилитель кудрей

**ПОЛИРУЮЩИЙ КРЕМ-СТАЙЛИНГ**  
для создания локонов  
100 мл

СРЕДНЯЯ ФИКСАЦИЯ  
УПРУГИЕ ЛОКОНЫ  
БЕЗ УТЯЖЕЛЕНИЯ

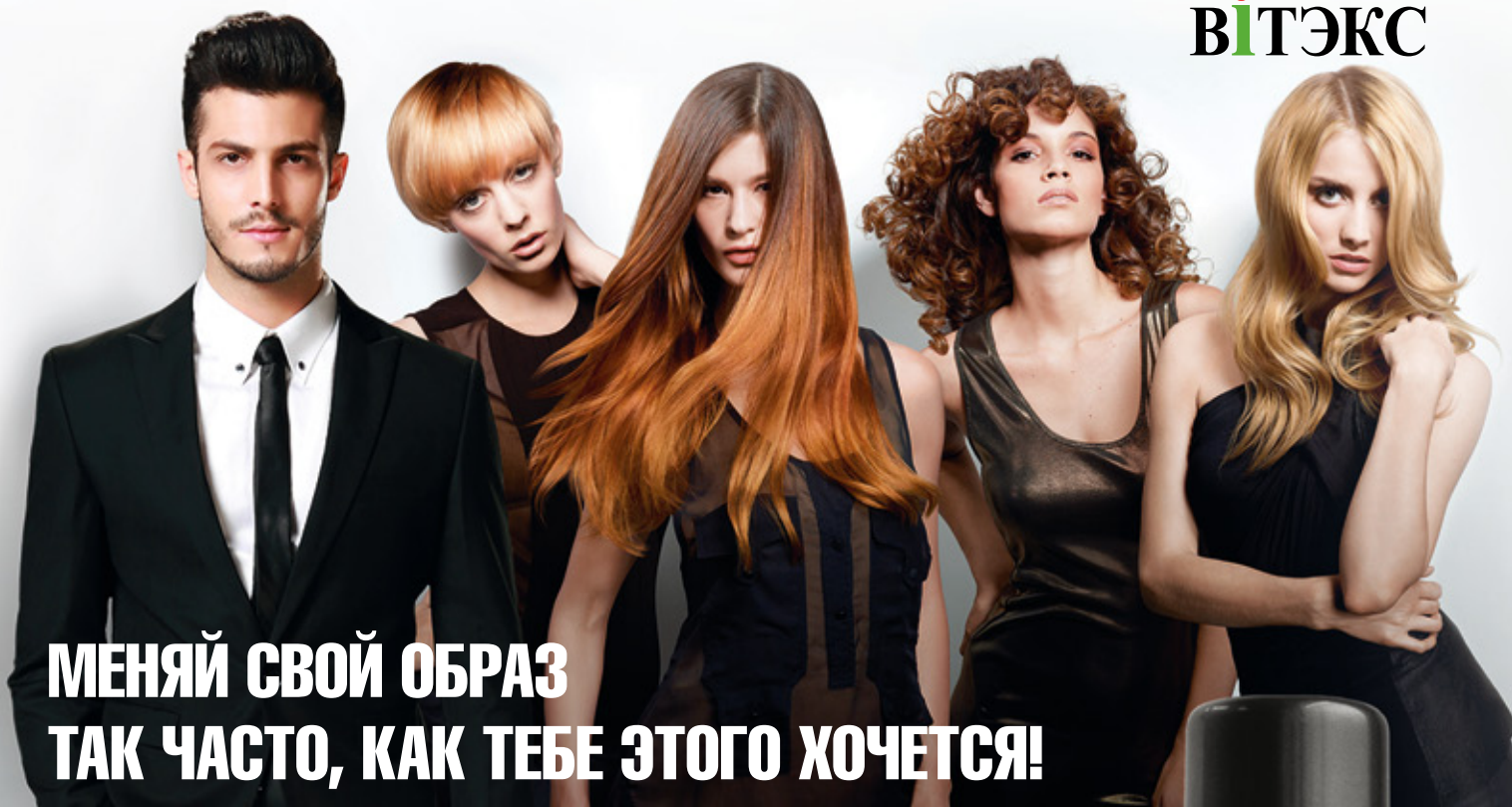
Позволяет легко создать эластичные и упругие локоны, отполировать и выделить отдельные кудрявые пряди. Волосы не пушатся, а укладка сохраняет четкую красивую форму даже в условиях повышенной влажности.

**Впервые\***  
MATT look

**3 в 1** МОДЕЛИРУЮЩАЯ  
ПАСТА-ГЛИНА-ВОСК  
для укладки волос  
70 г

ТЕКСТУРИРУЕТ КАК ПАСТА  
МАТИРУЕТ КАК ГЛИНА  
ФИКСИРУЕТ КАК ВОСК

Поможет сформировать и зафиксировать любую причёску, не добавляя лишнего блеска, не утяжеляя и не склеивая волосы. Идеально подходит для текстурированных и «растрепанных» укладок.



# МЕНЯЙ СВОЙ ОБРАЗ ТАК ЧАСТО, КАК ТЕБЕ ЭТОГО ХОЧЕТСЯ!

ТЕКСТУРИРУЮЩИЙ  
**ГЕЛЬ-СТАЙЛИНГ**  
для укладки волос  
С ЭФФЕКТОМ ПАМЯТИ  
150 мл

ЭКСТРАСИЛЬНАЯ ФИКСАЦИЯ  
ЭКСПРЕСС-ВЫСЫХАНИЕ

Моментально обеспечивает великолепную фиксацию в любых погодных условиях, «запоминает» твою укладку и помогает легко восстановить ее. Помогает выделить яркие акценты и выгодно подчеркнуть текстуру прически.

ТЕКСТУРИРУЮЩИЙ  
**СУХОЙ СПРЕЙ**  
для укладки волос  
ЭФФЕКТ  
НЕБРЕЖНОЙ УКЛАДКИ  
150 мл

ЭЛАСТИЧНАЯ ФИКСАЦИЯ  
ФАКТУРА И ОБЪЕМ

Равномерно распределяется по волосам, подчеркивая текстуру прядей и закрепляя их в выгодном положении. Позволяет волосам оставаться подвижными и не терять форму, без утяжеления и эффекта «искусственности».

НЕВЕСОМАЯ  
**МУСС-ПЕНКА**  
для укладки волос  
МГНОВЕННЫЙ ОБЪЕМ  
200 мл

СУПЕРСИЛЬНАЯ ФИКСАЦИЯ  
ПРИКОРНЕВОЙ ОБЪЕМ

БЕЗ СКЛЕИВАНИЯ И УТЯЖЕЛЕНИЯ

Идеальное средство для создания долговременного пышного объема на волосах любой длины. Мусс-пенку легко наносить на корни волос, на отдельные пряди, требующие моделирования и фиксации, или на особо важные детали прически.

**ЛАК** для волос  
БЕЗУПРЕЧНЫЙ ОБЪЕМ  
И ФИКСАЦИЯ  
215 мл,  
500 мл

ЭКСТРАСИЛЬНАЯ ФИКСАЦИЯ  
МГНОВЕННЫЙ ОБЪЕМ

Превосходно фиксирует прическу, сохраняет долговременный пышный объем и рельефность укладки даже в условиях повышенной влажности, выразительно подчеркивает акценты



# BIOLITA

# NANO MEZO

## COMPLEX

### НАНОВИТАЛИЗАЦИЯ КОЖИ

#### 1 Пузырьковая МАСКА ОЧИЩЕНИЕ И ОБНОВЛЕНИЕ КОЖИ

При нанесении маски на лицо образуется слой мелких пузырьков, которые бережно и эффективно очищают поры, подтягивая кожу лица. Входящие в состав маски компоненты увлажняют, выравнивают тон кожи и сглаживают мелкие морщинки.

#### 2 Энзимный ЛОСЬОН для лица НАНОВИТАЛИЗАЦИЯ КОЖИ 150 мл

Предназначен для очищения и эксфолиации кожи, делает ее гладкой и эластичной. Активные компоненты в составе обеспечивают видимый эффект обновления кожи, увлажнение и лифтинг.

#### 3 КРЕМ-ОБНОВЛЕНИЕ для лица с микроиглами НАНОВИТАЛИЗАЦИЯ КОЖИ 50 мл

Активная формула в составе с микроиглами обеспечивает эффективный обновляющий уход. Входящие в состав активные компоненты через микропроколы попадают в более глубокие слои эпидермиса, останавливая процессы старения: уменьшают глубину морщин, делают кожу гладкой и эластичной, обеспечивают эффект лифтинга.

#### 4 НАНОКРЕМ антивозрастной дневной для лица ЭФФЕКТ НИТЕВОГО ЛИФТИНГА 50 мл

Разработан для ежедневного ухода за кожей лица. Комплекс активных компонентов обеспечивает мгновенный эффект лифтинга, сокращение морщин, возвращает молодость и упругость кожи, обеспечивает питание и увлажнение, восполнение потери коллагена.

#### 5 НАНОКРЕМ-ФИЛЛЕР антивозрастной ночной для лица ИДЕАЛЬНЫЙ ОВАЛ 50 мл

Предназначен для эффективного ночного ухода. Активные компоненты воздействуют на возрастные изменения и обеспечивают омолаживающий уход.

#### 6 КРЕМ-СЫВОРОТКА для лица, шеи и декольте с лифтинг-эффектом NANOKOMPLEX 50 мл

Разработан для активного ухода и интенсивного омоложения кожи лица, шеи и декольте с лифтинг-эффектом. Комплекс активных компонентов обеспечивает видимый эффект мгновенного лифтинга, уменьшает глубину морщин, интенсивно омолаживает кожу, делает ее гладкой и эластичной.

#### 7 НАНОГЕЛЬ-ПАТЧ для кожи вокруг глаз ЭФФЕКТ НИТЕВОГО ЛИФТИНГА 20 мл

Эффективное средство для подтяжки кожи вокруг глаз. Содержит в составе микроиглы, благодаря которым, через микропроколы в коже активные компоненты разглаживают морщины, уменьшают припухлости и темные круги под глазами, увлажняют кожу век и освежают взгляд.  
*Избегать попадания в глаза.*

#### 8 МАСКА-ПИЛИНГ для лица с микроиглами НАНОВИТАЛИЗАЦИЯ КОЖИ 100 мл

Является альтернативой кристаллической дермабразии, обновляет и ревитализирует кожу. Содержит максимальную концентрацию микроигл и активных компонентов в составе, за счет этого достигается видимый эффект обновления и мгновенного лифтинга, уменьшается глубина морщин, кожа становится гладкой и эластичной.  
*Использовать 1-2 раза в неделю.*

#### 9 DD-КРЕМ антивозрастной солнцезащитный для лица SPF-25 30 мл

Универсальное средство, сочетающее в себе функции антивозрастного, солнцезащитного и тонального кремов. Благодаря комплексу входящих в состав активных компонентов, УФ-фильтров и пигментов уменьшает видимость морщин и пор, тонирует и выравнивает цвет лица, увлажняет и защищает от УФ-излучения.



НАНОТЕХНОЛОГИИ ДЛЯ КРАСОТЫ И ЗДОРОВЬЯ ВАШЕЙ КОЖИ

## НАТУРАЛЬНЫЕ ГЛИНЫ от ВИТЭКС, ОБОГАЩЕННЫЕ ЦЕЛЕБНЫМИ РАСТЕНИЯМИ

1. 100% НАТУРАЛЬНЫЙ СОСТАВ
2. ВЫСОКАЯ ЭФФЕКТИВНОСТЬ
3. РЕЗУЛЬТАТ ПОСЛЕ 1 ПРИМЕНЕНИЯ
4. НАКОПИТЕЛЬНОЕ ДЕЙСТВИЕ
5. БЕЗ КОНСЕРВАНТОВ, АРОМАТИЗАТОРОВ и КРАСИТЕЛЕЙ

Специалисты научного центра компании «ВИТЭКС» создали 3 уникальных рецепта масок, искусно соединив натуральную глину с целебными растениями:

- **ЧЕРНУЮ ГЛИНУ** обогатили с **МОЖЖЕВЕЛЬНИКОМ** — мощным природным антисептиком — для усиленного оздоравливающего действия;
- действие **БЕЛОЙ ГЛИНЫ** усилили **ЭКСТРАКТОМ ВАЛЬТЕРИИ ИНДИКА** — редкого растения с уникальными свойствами для сияния кожи и красивого цвета лица;
- **ГОЛУБАЯ ГЛИНА** приобрела особенную эффективность **БЛАГОДАРЯ ЛЕПЕСТКАМ ВАСИЛЬКА** — мощным природным средством против преждевременного старения.

В ПОРОШКЕ

косметическая  
**ГЛИНА ЧЕРНАЯ**  
ВУЛКАНИЧЕСКАЯ  
для лица и тела

С МОЖЖЕВЕЛЬНИКОМ

- + ПРОТИВ УГРЕЙ И ЧЕРНЫХ ТОЧЕК
- + ПРОТИВ ЖИРНОГО БЛЕСКА
- + ДЕТОКС-ЭФФЕКТ

для проблемной и склонной к жирности кожи

Благодаря уникальному составу и прекрасным адсорбирующим свойствам, **черная глина** глубоко очищает кожу от загрязнений и токсинов, впитывает излишки себума, сужает поры, обладает подсушивающим и дезинфицирующим действием.

**Можжевельник**, измельченный по особой технологии для сохранения всех его целебных свойств, аккуратно скрабирует кожу, очищая поры, уменьшая черные точки, одновременно оказывает противомикробное действие, препятствуя появлению прыщей и покраснений.



28г

В ПОРОШКЕ

косметическая  
**ГЛИНА БЕЛАЯ**  
АЗИАТСКАЯ  
для лица и тела

С ЛИСТЬЯМИ ВАЛЬТЕРИИ

- + ОСВЕТЛЕНИЕ ПИГМЕНТНЫХ ПЯТЕН
- + ЭЛАСТИЧНОСТЬ И УПРУГОСТЬ
- + СИЯЮЩИЙ РОВНЫЙ ТОН

для всех типов кожи

**Белая глина (каолин)** прекрасно подходит для ухода за кожей любого типа, но особенно полезна для неровной, уставшей, атоничной кожи, которая нуждается в усиленном питании, детоксикации, повышении тонуса и упругости. Являясь мощным абсорбентом, **каолин** очищает кожу от шлаков, токсинов и других загрязнений.

**Вальтерия индики** в синергии с **лимонной** и **феруловой кислотами** оказывает выраженное отбеливающее действие на кожу, замедляет процесс образования меланина, помогает сделать цвет лица ровным и красивым.



28г

В ПОРОШКЕ

косметическая  
**ГЛИНА ГОЛУБАЯ**  
БАЙКАЛЬСКАЯ  
для лица и тела

С ЛЕПЕСТКАМИ ВАСИЛЬКА

- + РАЗГЛАЖИВАНИЕ МОРЩИН
- + ГЛАДКОСТЬ И УПРУГОСТЬ
- + ЭФФЕКТ ЛИФТИНГА

для всех типов кожи

**Голубая глина** используется для усиленного ухода за кожей любого типа, но наиболее выраженное действие оказывает на кожу, которая нуждается в омоложении, разглаживании морщин, улучшении упругости и эластичности. Богатейший состав **голубой глины** — это целебный источник компонентов, необходимых для восстановления структуры эпидермиса и стимулирования глубоких омолаживающих процессов в коже.

**Лепестки василька** содержат активные регенерирующие, тонизирующие, укрепляющие вещества, которые снимают раздражение и покраснение кожи, повышают ее плотность и эластичность, улучшая цвет лица и оказывая заметное антивозрастное действие.



28г

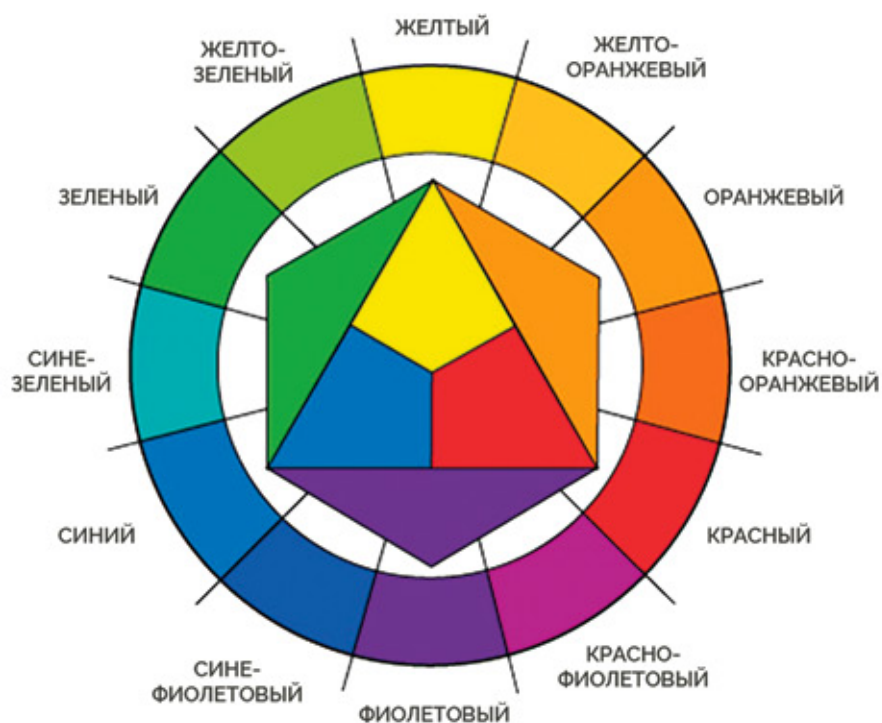
COLOUR

ПРАЙМЕРЫ

COLOR  
correct

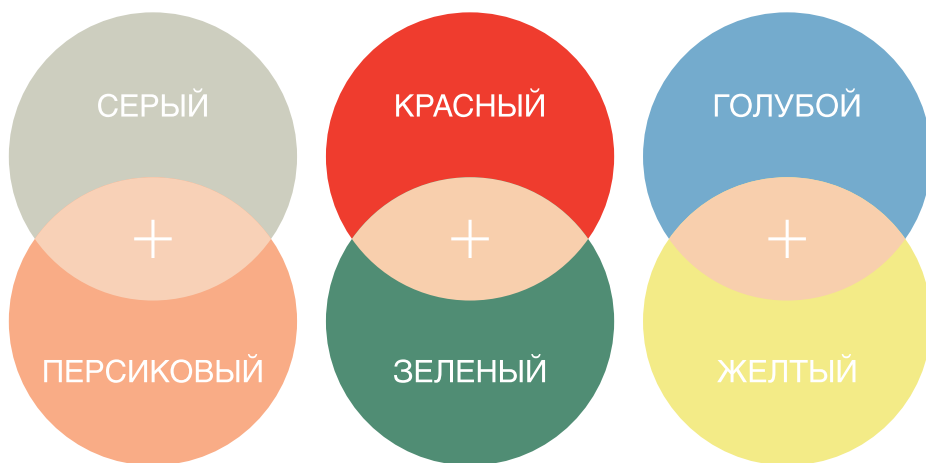
## ПРИНЦИП НЕЙТРАЛИЗАЦИИ ЦВЕТОВ

В основу цветокоррекции положен принцип нейтрализации цветов, и без его понимания правильно пользоваться палитрой корректирующих средств для лица будет непросто. В хроматическом круге все цвета видимого спектра имеют напротив себя цвет-оппонент. К примеру, напротив синего находится оранжевый, а напротив красного — зеленый. При наложении этих оттенков друг на друга они нейтрализуются, и чтобы замаскировать дефект достаточно лишь определить его цвет.



## БАЗОВЫЕ ПРИНЦИПЫ ЦВЕТОКОРРЕКЦИИ

- ✓ **КРАСНЫЙ ЦВЕТ** способен нейтрализовать синие тона, поэтому его наносят на зону под глазами, чтобы избавиться от синяков и видимых вен
- ✓ **ЗЕЛЕНый ЦВЕТ** визуально скрывает покраснения, соответственно, его следует наносить на прыщики и сосудистые звездочки
- ✓ **ГОЛУБОЙ ЦВЕТ** выравнивает тон лица, делая его более свежим. Его следует распределять по щекам, лбу и подбородку для нейтрализации желтых оттенков
- ✓ **ПЕРСИКОВЫЙ ОТТЕНОК** нейтрализует бледность



## ПОРЯДОК ДЕЙСТВИЙ ПРИ ЦВЕТОКОРРЕКЦИИ

1. Определите, какие недостатки вы хотите скрыть с помощью цветокоррекции: прыщики, пигментные пятна, неровный тон кожи, расширенные сосуды — и действуйте по приведенной выше инструкции нейтрализации цветов.
2. Нанесите корректирующий праймер на нужную область, растушуйте.
3. Наносите все цвета поочередно. За это время корректирующее средство успеет «осесть» на коже и будет лучше держаться при последующем распределении тонального средства.
4. После того, как вы распределили все цвета и скрыли все недостатки, следует аккуратно нанести тональный крем легкими движениями, чтобы не нарушить проделанную ранее работу.





20 мл

*Покраснения, воспаления, акне, сосудистая сетка?*

## КОРРЕКТИРУЮЩИЙ ПРАЙМЕР

под макияж

### COLOR CORRECT

*зеленый*

Самый востребованный среди обладательниц жирной и комбинированной кожи, так как борется с основными проявлениями воспалительных реакций.

Праймер выравнивает микрорельеф кожи, облегчает последующее нанесение тонального средства, нейтрализует покраснения.

Его использование рекомендовано в следующих случаях:

- красные воспалительные пятна;
- покраснение вокруг акне и прыщей;
- лопнувшие сосуды;
- укусы насекомых.

*Неравномерный загар, пигментные пятна?*

## КОРРЕКТИРУЮЩИЙ ПРАЙМЕР

под макияж

### COLOR CORRECT

*голубой*

Голубой оттенок хорошо подходит для устранения желтых пятен на лице, которые могут быть как сезонной особенностью (пятнистый загар), так и возрастной. Праймер хорошо нейтрализует желтизну, слегка осветляет тон кожи (за здоровый оттенок кожи при этом будет отвечать тональное средство). Праймер делает рельеф кожи более ровным, сглаживая поры и неровности, подготавливает лицо к нанесению тональных средств.



20 мл



20 мл

*Тусклая кожа с серым подтоном?*

## КОРРЕКТИРУЮЩИЙ ПРАЙМЕР

под макияж

### COLOR CORRECT

*персиковый*

Ваша проблема — тусклая кожа с серым подтоном? Персиковый праймер легко устранил проблему тусклого, сероватого оттенка лица, поможет выровнять рельеф и облегчит нанесение макияжа. Благодаря использованию праймера данного оттенка ваша кожа приобретает свежий и отдохнувший вид.

*Матовость или сияние?*

## КОРРЕКТИРУЮЩИЙ ПРАЙМЕР

под макияж

### COLOR CORRECT

*сияющий*

Эксперты визажа говорят, что кожа должна сиять и светиться — это делает лицо свежее и моложе. Важно: сияние — это не блеск, а то загадочное свечение изнутри, которое придают коже сияющие частицы. Сияющий праймер нужно наносить на все лицо, чтобы получить эффект светящейся кожи. Также можно использовать такой праймер вместо хайлайтера, нанося локально на выступающие части лица.

Праймер выравнивает рельеф кожи, сглаживая поры и неровности, увеличивает стойкость макияжа. Оставляет на коже ощущение шелковистости и комфорта.



20 мл

# ReFORMania



РЕВОЛЮЦИЯ В БОРЬБЕ С ЦЕЛЛЮЛИТОМ

*Professional ingredients for home use*

**ReFORMania** — это комплексная программа моделирования силуэта и улучшения внешнего вида тела в проблемных зонах для домашнего применения, разработанная на основе ингредиентов профессионального назначения.

## ЦЕЛЕНАПРАВЛЕННОЕ РЕШЕНИЕ 5 ОСНОВНЫХ ПРОБЛЕМ

- Прицельное сжигание жира в проблемных местах
- Сокращение «апельсиновой корки» и уменьшение бугристости
- Восстановление плотности и упругости кожи
- Устранение эффекта провисания и дряблости кожи
- Формирование привлекательного контура силуэта

## АКТИВНЫЕ КОМПОНЕНТЫ СЕРИИ:

### X50 Silhouette:

Cosmetic Drone™ против целлюлита

**X50 Silhouette** — это система двойного инкапсулирования активного вещества — полифенола морского винограда *Coccoloba uvifera* — в сочетании с революционной технологией его доставки ITD (Intelligent Targeting Device) непосредственно к жировым клеткам (адипоцитам). Благодаря применению «умных целевых капсул» достигается высокая глубина проникновения полифенолов сквозь кожный барьер (до 92%) и длительная эффективность их воздействия: стимуляция расщепления жиров и значительное уменьшение размеров адипоцитов, ограничение процессов липогенеза и адипогенеза.

### PHEOSLIM & SCOPARIANE:

стройный силуэт в любом возрасте

**PHEOSLIM** — биоактивный комплекс из водоросли *Phylacantha fibrosa*.

Подавляет образование новых жировых клеток и ограничивает расширение жировых тканей. Способствует расщеплению жиров, уменьшая активность естественных ингибиторов липолиза. В отличие от традиционных липолитиков высокоэффективен также и в зрелом возрасте.

**SCOPARIANE** — биоактивный комплекс из водоросли *Sphacelaria scoparia*.

Ингибирует процесс преобразования преадипоцитов в адипоциты («жировые депо»), подавляя рост новых жировых клеток и препятствуя накоплению жиров. Реструктуризирует соединительную ткань, усиливая синтез коллагена I, IV типов в адипоцитах и коллагена I в фибробластах, предотвращая формирование «апельсиновой корки».

### VOLUFORM™:

натуральная альтернатива липофиллингу

Биотехнология **VOLUFORM™** действует на все слои кожи (гиподерма-дерма-эпидермис) и обеспечивает заметный естественный лифтинг-эффект пролонгированного действия: увеличивает объем благодаря ускорению созревания адипоцитов, повышает упругость кожи, уплотняя структуру и защищая волокна коллагена благодаря адгезии фибробластов. Обеспечивает комплексную реструктуризацию контуров бюста. Оказывает детокс-эффект и обладает антиоксидантным действием.



## 5 СРЕДСТВ ДЛЯ ДОСТИЖЕНИЯ РЕЗУЛЬТАТА:

### МОДЕЛИРУЮЩИЙ

#### КРЕМ-КОНТУР ДЛЯ ТЕЛА

КОРРЕКЦИЯ ФИГУРЫ И МОДЕЛИРОВАНИЕ СИЛУЭТА

Крем-контур прицельно воздействует на жировой слой, уменьшая проявления целлюлита, помогает предотвратить деформацию волокон коллагена и эластина, заметно повышая гладкость, упругость и эластичность кожи.

**X50 Silhouette: Cosmetic Drone™** против целлюлита

+ **Lipocare™** (володушка китайская, коэнзим А, кофеин): возвращает тонус и упругость коже, ремоделирует контуры тела, снижает эффект «апельсиновой корки» путем ускорения липолиза и устранения избытка жира в клетках.

+ **масло виноградных косточек**  
+ **морской эластин** и **экстракт морских водорослей**

+ **гиалуроновая кислота**  
+ **ментол**

#### РЕЗУЛЬТАТ:

- уменьшение объемов и локализации жировых отложений — 63,2%\*
- сокращение «апельсиновой корки» — 78,9%\*
- уменьшение «бугристости» кожного покрова — 68,4%\*
- более увлажненная, мягкая и гладкая кожа — 100%\*

\*результаты теста in-vivo средства с содержанием 1% X50 Silhouette в течение 56 дней, 2 раза в день.

Собственная дерматологическая оценка результатов (% волонтеров), по данным Infinetec, Испания.

#### ФЛАКОН-МАССАЖЕР

### КРЕМ-КОНЦЕНТРАТ

«ПЛОСКИЙ ЖИВОТ + СТРОЙНАЯ ТАЛИЯ»

БОРЬБА С ИЗБЫТОЧНЫМИ ЖИРОВЫМИ ОТЛОЖЕНИЯМИ В ОБЛАСТИ ТАЛИИ И ЖИВОТА

Крем-концентрат предназначен для борьбы с жировыми отложениями в абдоминальной зоне.

Активные компоненты, полученные при помощи биотехнологий из редких видов бурых водорослей, помогают эффективно расщеплять подкожный жир и препятствуют его накоплению. С возрастом липолитические агенты в организме, способные сжигать жиры, становятся гораздо менее эффективными, что приводит ко все более быстрому накоплению жира на животе и талии.

Средство может использоваться для профилактики образования жировых отложений на фоне возрастных изменений.

**PHEOSLIM & SCOPARIANE:** сила биотехнологий для стройного силуэта

+ **экстракт красного перца, кофеин**  
+ **экстракт водорослей Sea Minerals**

+ **масла ши, виноградных косточек, кокосового ореха**  
+ **морской эластин, морской коллаген**

+ **гиалуроновая кислота**

#### РЕЗУЛЬТАТ:

- значительное снижение объема талии: до — 18,3%\*
- заметно более ровная, упругая и подтянутая кожа
- увлажнение, мягкость и гладкость

\* по результатам тестов средства с содержанием 1% Pheoslim в течение 28 дней, дважды в день, по данным Codif, Франция.

### КРЕМ-МАТРИКС

#### ДЛЯ УКРЕПЛЕНИЯ БЮСТА

КОРРЕКЦИЯ ФОРМЫ, УЛУЧШЕНИЕ СТРУКТУРЫ И УВЕЛИЧЕНИЕ ОБЪЕМА БЮСТА

Крем-матрикс способствует увеличению объема и восстановлению формы груди, придавая ей привлекательный вид. Активные компоненты стимулируют увеличение количества липидов, делая бюст более пышным, подтягивают и укрепляют кожу груди и декольте, устраняя эффект провисания и придавая соблазнительную упругость.

Применение крема-матрикса эффективно при генетической предрасположенности (маленький бюст), резких колебаниях массы тела (диеты, беременность, кормление грудью), возрастных изменениях.

**VOLUFORM™** натуральная альтернатива липофиллингу

+ **экстракт водорослей Sea Minerals**  
+ **масло ши, масло миндального ореха**  
+ **морской эластин, морской коллаген**  
+ **гиалуроновая кислота**  
+ **витамин Е**

#### РЕЗУЛЬТАТ:

- значительно увеличивает объем груди: до 2 см без увеличения объема под грудью (грудь поднимается на целый размер чашки)\*
- заметно укрепляет кожу, увеличивая ее плотность до 6%: равноценно эффекту «минус 10 лет»\*
- устраняет эффект провисания, обеспечивает привлекательный внешний вид зоны декольте.

\* по результатам тестов средства с содержанием 1% VOLUFORM™ в течение 28 дней, дважды в день, по данным Seppic, Франция.

### КРЕМ-ИНТЕНСИВ ФЛАКОН-МАССАЖЕР

ДЛЯ СОВЕРШЕНСТВА БЕДЕР И ЯГОДИЦ  
БОРЬБА С ИЗБЫТОЧНЫМИ ЖИРОВЫМИ ОТЛОЖЕНИЯМИ В ОБЛАСТИ ЯГОДИЦ И БЕДЕР

Появление целлюлита чаще всего связано с гормональными изменениями и обычно происходит в определенные периоды жизни: пубертатный период, беременность, прием гормональных средств, менопауза. Крем оказывает направленное действие на проблемные зоны благодаря использованию комплекса активных биотехнологических ингредиентов: снижает количество подкожного жира и замедляет его формирование, выводит лишнюю жидкость, помогает избавиться от токсинов. Оказывает лифтинг-эффект, укрепляет коллагеновый матрикс и заметно выравнивает рельеф кожи, делая ее более плотной, эластичной и упругой, придает ягодицам и бедрам привлекательные контуры.

**X50 SILHOUETTE & Scopariane** (биоактивный комплекс из водоросли Sphacelaria scoparia)

+ **масло ши, масло миндального ореха, масло хлопка**  
+ **морской коллаген**  
+ **гиалуроновая кислота**  
+ **ментол**  
+ **витамин Е**

#### РЕЗУЛЬТАТ:

- уменьшение объемов и локализации жировых отложений — 63,2%\*
- сокращение «апельсиновой корки» — 78,9%\*
- уменьшение «бугристости» кожного покрова — 68,4%\*
- улучшение внешнего вида кожи — 94,7%\*
- более увлажненная, подтянутая и гладкая кожа — 100%\*

\*результаты теста in-vivo средства с содержанием 1% X50 Silhouette в течение 56 дней, 2 раза в день. Собственная дерматологическая оценка результатов (% волонтеров), по данным Infinetec, Испания.

### ТЕРМОАКТИВНОЕ АНТИЦЕЛЛЮЛИТНОЕ МАСЛО ДЛЯ МАССАЖА

КОРРЕКЦИЯ ФИГУРЫ, МОДЕЛИРОВАНИЕ СИЛУЭТА

Средство содержит комплекс натуральных масел и, при применении с массажем, помогает улучшить контуры тела: нормализует метаболизм и стимулирует эффективное выведение лишней жидкости и токсинов, ускоряя сжигание жировых отложений и способствуя похудению. Подходит для любого типа кожи и любых техник массажа. Для домашнего и профессионального применения.

«ГОРЯЧАЯ ФОРМУЛА»: 6 МАСЕЛ + экстракт красного перца

**Капсаицин**, содержащийся в **красном перце**, способен значительно увеличивать теплопродукцию организма, благодаря чему углеводы расщепляются быстрее и клетки начинают использовать в качестве источника энергии жировые отложения.

**Капсаицин** усиливает циркуляцию крови и лимфы, улучшает снабжение клеток кислородом и питательными элементами, нормализует обменные процессы, тем самым способствуя уменьшению целлюлита.

+ **масло миндального ореха, масло виноградных косточек** улучшают скольжение рук в процессе массажа. Придают коже тонус, эластичность и упругость.

+ **эфирные масла апельсина, можжевельника, лаванды, розмарина** усиливают микроциркуляцию, обладают выраженной лимфодренажной активностью, уменьшают отечность и стимулируют процесс сжигания подкожного жира.

+ **витамин Е** защищает кожу от негативного влияния свободных радикалов.

#### РЕЗУЛЬТАТ:

- заметно уменьшает проявления целлюлита
- помогает улучшить контуры фигуры
- делает кожу более подтянутой, упругой и эластичной



**ReFORMania: безупречная система совершенствования силуэта**

# Happy Time

## ГИДРОГЕЛЕВЫЕ МАСКИ ДЛЯ ЛИЦА НЕСМЫВАЕМЫЕ

УВЛАЖНЕНИЕ  
ОМОЛОЖЕНИЕ  
АНТИСТРЕСС

Гидрогелевая маска — это коктейль натуральных и высокотехнологичных компонентов, погруженных в специальный гель. Смыть маски не нужно — легкая текстура маски быстро впитывается и образует тончайшее покрытие, обеспечивая постепенное и непрерывное высвобождение активных компонентов в течение всей ночи или всего дня.

В основе **ночных гидрогелевых масок** от ВИТЭКС — компоненты, эффективность которых доказана многочисленными научными исследованиями, — **гиалуроновая кислота, коллаген, муцин улитки**. Эти ингредиенты работают в идеальной синергии с **редкими растительными компонентами** — **изумрудными водорослями, золотым османтусом, розовым гибискусом**.

В основе **утренней гидрогелевой маски** — **васильковая вода, обогащенная дистиллятом горной арники и высокотехнологичными натуральными комплексами**.



**1 НОЧНАЯ МАСКА УВЛАЖНЯЮЩАЯ ГИДРОГЕЛЕВАЯ**  
для лица **несмываемая**  
с **ГИАЛУРОНОМ**  
**ИЗУМРУДНЫМИ ВОДОРΟΣЛЯМИ**

**ПРОТИВ ПЕРВЫХ ПРИЗНАКОВ СТАРЕНИЯ**

*Утро будет счастливым*

- глубоко увлажненная и наполненная жизненной силой кожа
- мимические морщинки менее заметны
- яркий, свежий, ровный цвет лица

90 мл



**2 НОЧНАЯ МАСКА АНТИВОЗРАСТНАЯ ГИДРОГЕЛЕВАЯ**  
для лица **несмываемая**  
с **КОЛЛАГЕНОМ**  
**ЗОЛОТЫМ ОСМАНТУСОМ**

**ПРОТИВ МОРЩИН И ПОТЕРИ УПРУГОСТИ**

*Утро будет красивым*

- упругая, гладкая, свежая кожа
- даже выраженные морщины менее заметны
- подтянутые, четкие контуры лица

90 мл



**3 НОЧНАЯ МАСКА-АНТИСТРЕСС ГИДРОГЕЛЕВАЯ**  
для лица **несмываемая**  
с **МУЦИНОМ УЛИТКИ**  
**РОЗОВЫМ ГИБИСКУСОМ**

**ПРОТИВ ПРИЗНАКОВ УСТАЛОСТИ И СТРЕССА**

*Утро будет добрым*

- увлажненная, восстановленная, упругая кожа
- разглаживание мелких морщинок
- свежий, отдохнувший, сияющий вид

90 мл



**4 МАСКА ПРОТИВООТЕЧНАЯ ГИДРОГЕЛЕВАЯ**

для кожи вокруг глаз

**несмываемая**

с **АРНИКОЙ на ВАСИЛЬКОВОЙ ВОДЕ**  
**ПРОТИВ ОТЕЧНОСТИ**

**И ТЕМНЫХ КРУГОВ ПОД ГЛАЗАМИ**

*Чудесное настроение на весь день*

- уменьшение отеков и припухлостей
- осветление темных кругов под глазами
- выразительный и свежий взгляд

30 мл



# Happy Time

## АЛЬГИНАТНЫЕ МАСКИ ДЛЯ ЛИЦА

### САЛОННЫЙ РИТУАЛ КРАСОТЫ У ВАС ДОМА



В основе альгинатных масок лежит особое вещество — **АЛЬГИНОВАЯ КИСЛОТА**.

- ✓ Она интенсивно питает и увлажняет кожу, обладает выраженным антивозрастным действием, обеспечивает эффект лифтинга, устраняет раздражения и шелушения, помогает сузить поры и устранить несовершенства, улучшает цвет лица.
- ✓ Благодаря уникальным свойствам альгиновой кислоты, при добавлении воды сухой порошок маски моментально превращается в эластичный гель — природный коктейль протеинов, минералов, аминокислот и витаминов.
- ✓ Застывая, маска образует плотное покрытие, не пропускающее воду и воздух, благодаря чему буквально «проталкивает» активные вещества в глубокие слои кожи и «заставляет» их действовать особенно эффективно.

Все альгинатные маски от ВІТЭКС содержат **ГИАЛУРОВУЮ КИСЛОТУ**, которая обеспечивает коже полноценное длительное увлажнение, улучшает ее упругость и эластичность, замедляет углубление существующих морщин и образование новых.

#### HYALURON & COLLAGEN

##### МОДЕЛИРУЮЩАЯ АЛЬГИНАТНАЯ МАСКА С ГИАЛУРОНОМ и КОЛЛАГЕНОМ для лица, шеи и декольте

Одно из наиболее эффективных средств для укрепления кожи и повышения ее упругости. **КОЛЛАГЕН** восполняет недостаток собственного коллагена, заметно улучшая упругость и эластичность кожи, уменьшая морщинки, моделируя контуры лица.

#### HYALURON & PEPTIDE

##### МОДЕЛИРУЮЩАЯ АЛЬГИНАТНАЯ МАСКА С ГИАЛУРОНОМ и ПЕПТИДАМИ для лица, шеи и декольте

Одно из наиболее эффективных средств для быстрого эффекта омоложения кожи. **ОМОЛАЖИВАЮЩИЕ ПЕПТИДЫ** значительно уменьшают выраженность трех различных типов морщин — межбровных морщин, гусиных лапок и носогубных складок.

#### HYALURON & PEARL

##### МОДЕЛИРУЮЩАЯ АЛЬГИНАТНАЯ МАСКА С ГИАЛУРОНОМ и ЖЕМЧУГОМ для лица, шеи и декольте

Одно из наиболее эффективных средств, чтобы быстро разгладить кожу и выровнять ее тон. **Вытяжка из МОРСКОГО ЖЕМЧУГА** в сочетании с натуральным «умным» комплексом **Dermawhite** обладает отбеливающей активностью, прицельно осветляя те участки кожи, которым это необходимо.



**более 90% НАТУРАЛЬНЫХ КОМПОНЕНТОВ БЕЗ КОНСЕРВАНТОВ**

# ДЕКОРАТИВНАЯ КОСМЕТИКА ДЛЯ ГЛАЗ

Представляем вам гамму средств декоративной косметики для глаз, из НОВЫХ коллекций от ВИТЭК — VITEX, ALL DAY LONG, READY TO GLOW. Современные формулы и текстуры средств, разнообразные палитры оттенков позволят вам сделать макияж безупречным.



## ТЕНИ ВИТЕХ КОМПАКТНЫЕ ТЕНИ для век

Технология микронизации пигментов и ультралегкая кремовая текстура обеспечивают легкое нанесение, растушевку и смешивание оттенков. Тени не расплываются, не скатываются на веках и не осыпаются, позволяя надолго сохранить свежесть и чистоту макияжа.



## READY TO GLOW ЖИДКИЕ ТЕНИ для век

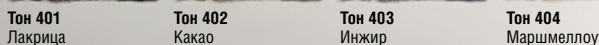
Не отпечатываются и не размазываются, сохраняя интенсивность цвета и сияния в течение нескольких часов. Глубокие насыщенные тона с модным финишем металлик подчеркивают природное очарование и выразительность глаз.



## КАРАНДАШИ

### ВИТЕХ КОНТУРНЫЙ КАРАНДАШ для глаз ВОДОСТОЙКАЯ формула

Сверхстойкая формула обеспечивает чистоту линий без растрескивания, отпечатывания и размазывания. Комбинация отборных восков и натуральных масел придает текстуре карандаша мягкость и пластичность, что позволяет создать точные, ровные линии любой толщины. Подходит для различных техник макияжа глаз: четкие выразительные стрелки, мягкая растушевка, легкие штриховые линии, *smokey eyes*.



### ВИТЕХ КАЙАЛ для глаз

Кайал помогает обеспечить длительную стойкость, аккуратность и выразительность макияжа без размазывания и отпечатывания. Высокопигментированная формула, мягкая гладкая текстура и глубокие насыщенные цвета позволяют добиться экстремальной точности линий.

Ультратягкая формула без отдушки разработана специально для чувствительной кожи век.

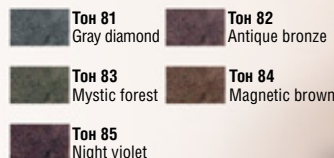
## ПОДВОДКИ

### ALL DAY LONG ПОДВОДКА-ФЛОМАСТЕР для глаз черная ВОДОСТОЙКАЯ формула

Водостойкая формула не растекается, не растрескивается, не размазывается, сохраняя безупречный макияж на весь день. Обеспечивает идеальную точность рисунка, позволяя нарисовать даже очень тонкие стрелки или деликатно очертить контур глаз.

### READY TO GLOW ЖИДКАЯ ПОДВОДКА для глаз с блестками

Жидкая подводка для глаз в топовых оттенках с эффектом металлик мгновенно сделает макияж выразительным и эффектным, подчеркнет твою индивидуальность и яркость! Быстро высыхает, не осыпается и не размазывается, позволяет сохранить насыщенный цвет и роскошное сияние на несколько часов. Офтальмологически протестировано.



### ВИТЕХ ЖИДКАЯ ПОДВОДКА для глаз матовая черная LIQUID EYELINER

Позволяет легко и быстро нарисовать выразительные четкие линии любой толщины. Гладкая эмульсионная текстура обеспечивает изумительную аккуратность и длительную стойкость макияжа без растрескивания, осыпания, размазывания и отпечатывания.



## ТУШИ

VITEX

**ТУШЬ для ресниц**

**VOLUME x3 filler mascara**

**МНОГОКРАТНЫЙ ОБЪЕМ**

Композиция из пластичных восков — пчелиного, карнаубского, рисового — создает эффект «тройного умножения» ресниц. Тушь обладает великолепной стойкостью, не осыпается, не размазывается и не отпечатывается, позволяя сохранить безупречный макияж на весь день.

VITEX

**ТУШЬ для ресниц**

**VOLUME&LENGTH mascara**

**ИЗЫСКАННЫЙ ОБЪЕМ И ДЛИНА**

Стойкая формула с угольно-черными минеральными пигментами дарит глубину и насыщенность цвета на весь день. Гладкая кремовая текстура легко и равномерно распределяется по ресничкам, сохраняя их естественную мягкость, не оставляя комочков. Специальная форма щеточки позволяет обеспечить ресницам тот эффект, который нужен.

VITEX

**ТУШЬ для ресниц**

**PERFORMANCE 3в1 mascara**

**ОБЪЕМ, ДЛИНА, РАЗДЕЛЕНИЕ**

Обеспечивает ресницам великолепный объем, изысканную длину и безукоризненное разделение. Минеральные пигменты благородного черного цвета придают взгляду глубину и очарование. Эластичная кремовая текстура держится в течение всего дня, не осыпаясь и не размазываясь.

VITEX

**ТУШЬ для ресниц**

**FALSE LASHES mascara**

**ЭФФЕКТ НАКЛАДНЫХ РЕСНИЦ**

Создает неотразимый эффект накладных ресниц. Инновационная эргономичная щеточка со щетинками разной длины одновременно идеально прокрашивает каждую ресничку, утолщает и удлиняет, при этом разделяет и подкручивает.



VITEX

**READY TO COLOR**

**ОБЪЕМНАЯ ТУШЬ**

**для ресниц**

**коричневая**

**фиолетовая**

Нестандартные оттенки туши READY TO COLOR идеальны для создания как ежедневного, изысканного и сдержанного макияжа, так и вечернего, гламурного и соблазнительного образа. Суперэластичная силиконовая щеточка классической формы легко и равномерно прокрашивает каждую ресничку, придает желанный объем.



БЕЛИТА — это яркий пример воплощения технологий будущего в косметических средствах уже сегодня. Используя эксклюзивные технологии, компания создала широкий диапазон средств для лица с SPF, соответствующий самым современным ожиданиям потребителей. Как известно, кожа лица на солнечные лучи реагирует не самым лучшим образом — преждевременно стареет, появляются покраснения и пигментные пятна, поэтому очень важно использовать косметику для лица с SPF. Мы подобрали кремы с SPF от 15 до 30, которые подходят для ежедневного ухода в любое время года, особенно в весенне-летний период.

### 1 КРЕМ-ГИДРАТОР для лица дневной SPF 30 ЭЛИКСИР КРАСОТЫ

**50 мл**  
Разработан для ежедневного ухода за кожей лица. Активные компоненты эффективно увлажняют кожу на разных уровнях, восстанавливают ее водные резервы, защищают от потери влаги, предупреждают появление морщин, обеспечивают высокую защиту от воздействия UVA- и UVB-лучей. Быстро впитывается. Может использоваться в качестве базы под макияж.  
**Увлажненная и упитательно свежая кожа день за днем!**

### 2 СС КРЕМ для лица SPF 15 МАГИЯ СОВЕРШЕНСТВА

**30 мл**  
**тон универсальный**  
Невесомое корректирующее средство с тонирующим действием, легко наносится и подстраивается под естественный цвет лица. Мельчайшие СС-пигменты корректируют и выравнивают тон, придают лицу отдохнувший вид.  
**Подходит для всех типов кожи.**

### 3 КРЕМ для лица дневной SPF 20 ЛИФТИНГ-ПИТАНИЕ

**50 мл**  
Лифтинг-терапия, которая обеспечивает надежную защиту кожи лица и противостоит воздействию гравитации. Комплекс активных компонентов:

- заметно сокращает глубину морщин и предотвращает появление новых
- создает лифтинг-эффект, моделируя овал лица (восстанавливая контур лица)
- повышает упругость и подтянутость кожи, помогая коже бороться с эффектом «провисания»
- защищает от влияния УФ-излучения
- предотвращает фотостарение и пигментацию кожи
- интенсивно питает кожу, придавая ей нежность и гладкость

### 4 DD-КРЕМ для лица матирующий дневной SPF 15 КИСЛОРОДНОЕ ПИТАНИЕ И РОВНЫЙ ТОН

**30 мл**  
Уходовой крем для лица нового поколения, предназначенный для дневной защиты кожи. Входящий в состав комплекс активных компонентов освежает и тонизирует кожу, улучшает ее клеточное дыхание, предупреждает преждевременное старение кожи, сглаживает ее несовершенства, обеспечивает эффективную защиту:

- от УФ-излучения
- от воздействия свободных радикалов
- от влияния городских стрессов

### 5 ВВ-КРЕМ SPF 20 для чувствительной кожи лица, склонной к куперозу

**30 мл**  
Тонирующее средство, разработанное специально для чувствительной кожи лица, склонной к куперозу. Корректирующие пигменты маскируют несовершенства кожи, выравнивают ее тон и цвет. Комплекс активных компонентов натурального происхождения питает, увлажняет и успокаивает кожу, снимает ее раздражение и уменьшает покраснение, укрепляет стенки сосудов. SPF 20 обеспечивает надежную защиту от вредного воздействия УФ-лучей.  
**Содержит 80% ингредиентов натурального происхождения.**



### 6 КРЕМ для лица для всех типов кожи SPF 20 ЗАЩИТНЫЙ

**50 мл**  
Идеальный крем, завершающий этап проведения пилинга и других очищающих косметических процедур. Активные компоненты оказывают восстанавливающее действие, питают, поддерживают оптимальный водный баланс в клетках кожи. Входящие в состав крема UV-фильтры защищают от воздействия UVA- и UVB-лучей, создавая щит для вашей кожи, предотвращая появление пигментных пятен и веснушек.  
**ОБЯЗАТЕЛЬНО** используйте крем SPF 20 «Защитный» косметической линии «Эффект салонных процедур» после пилингов и других косметических процедур.  
**Ваша кожа под надежной защитой!**

### 7 ВВ БАЛЬЗАМ для губ SPF 15 БЕЗУПРЕЧНЫЙ УХОД 5 в 1

**15 мл**  
Специально разработанная формула на основе натуральных масел: кокоса, абрикоса и касторового масла — обеспечивает 5 эффектов за 1 применение:

**ЗАЩИТА** от УФ и фотостарения  
Комплекс активных компонентов ВВ-бальзама обеспечивает защиту кожи от ультрафиолетовых лучей и фотостарения, пересушивания и шелушения.

**УВЛАЖНЕНИЕ И ПИТАНИЕ**  
Благодаря касторовому маслу, бальзам увлажняет, смягчает и разглаживает кожу губ, интенсивно питает, придавая вашим губам ухоженный вид.

**ВОССТАНОВЛЕНИЕ**  
Кокосовое масло восстанавливает поврежденную и стянутую кожу губ, сохраняет упругость и эластичность, возвращая вашим губам невероятную мягкость и гладкость.

**ОМОЛОЖЕНИЕ**  
Масло абрикоса замедляет процессы старения кожи, сохраняя красоту и молодость ваших губ.  
**ВВ-бальзам — безупречный уход для ваших губ!**

#### ЕЖЕМЕСЯЧНАЯ РЕКЛАМНО-ИНФОРМАЦИОННАЯ ГАЗЕТА «МИР КОСМЕТИКИ БЕЛИТА-ВИТЭКС»

Зарегистрирована в Министерстве информации Республики Беларусь 15 января 2010 г.  
Регистрационное удостоверение № 1005

#### АДРЕС РЕДАКЦИИ:

220089, Минск, ул. Смирнова, 2, ком. 7  
Тел. (017) 309-34-38  
www.belita.by, www.vitex.by

#### УЧРЕДИТЕЛИ:

**ЗАО «ВИТЭКС»:**  
220089, Минск, ул. Смирнова, 2.  
Тел. (017) 222 12 11. Факс (017) 222 12 09.

**СП «БЕЛИТА» ООО:**  
220089, Минск, ул. Декабристов, 29а.  
Тел. (017) 300 71 00. Факс (017) 243 43 49.

#### ИЗДАТЕЛЬ:

**ОДО «Редакция газеты «Мир косметики БЕЛИТА-ВИТЭКС»**

#### Главный редактор Э. Б. ТРОШИН

Газета выходит один раз в месяц.  
Подписной индекс: 63318.

Подписано в печать 25.05.2020 г.  
Формат 60x84 1/8. Печать офсетная.  
Тираж 21300 экз.  
Зак.

Отпечатано в Республиканском унитарном предприятии «Издательство «Белорусский Дом печати» 220013, Минск, проспект Независимости, 79/1 ЛП № 02330/106 от 30.04.2004 г.