

## Super BROW fix & style



**НОВАЯ СУПЕРСИЛЬНАЯ ФОРМУЛА  
ДЛЯ ИДЕАЛЬНОЙ ФИКСАЦИИ!**

12+

ISSN 1993 1239



E-mail: gazeta@vitex.by

# BLUE THERM

ИСТОЧНИК ОМОЛОЖЕНИЯ

на основе уникального  
**ГОЛУБОГО РЕТИНОЛА**  
и **ТЕРМАЛЬНОЙ ВОДЫ**

**ДЛЯ ПОТЯСАЮЩЕГО**  
**АНТИВОЗРАСТНОГО ЭФФЕКТА**

## ГОЛУБОЙ РЕТИНОЛ:

- РАЗГЛАЖИВАЕТ, ВОЗВРАЩАЕТ УПРУГОСТЬ, ПОДТЯГИВАЕТ КОНТУРЫ, восстанавливая уровень коллагена и эластина в тканях
- УЛУЧШАЕТ ЦВЕТ ЛИЦА, наполняя кожу естественным внутренним сиянием
- ГЛУБОКО ПИТАЕТ И УВЛАЖНЯЕТ, восстанавливая защитный липидный слой кожи
- СУЖАЕТ РАСШИРЕННЫЕ ПОРЫ
- ВОЗВРАЩАЕТ СВЕЖИЙ ОТДОХНУВШИЙ ВИД, улучшая общее состояние кожи и восстанавливая правильную работу клеток

## 5 ФАКТОВ О ГОЛУБОМ РЕТИНОЛЕ

1. Это редкий природный компонент с высокой эффективностью, получаемый из уникальных сине-зеленых водорослей.
2. Косметику с голубым ретинолом рекомендуется использовать всем, кто отмечает на лице ПРИЗНАКИ СТАРЕНИЯ или имеет НЕДОСТАТОЧНО РОВНУЮ ТЕКСТУРУ и ТОН КОЖИ.
3. В отличие от обычного ретинола, этот ингредиент не вызывает побочных эффектов и подходит даже для чувствительной кожи. Он не сушит кожу, не провоцирует кожных высыпаний, не становится причиной покраснений и может использоваться круглогодично.
4. Голубой ретинол стал одним из самых обсуждаемых бьюти-ингредиентов 2022 года. Это самая редкая форма ретинола, которую стремятся добавить в свои формулы самые прогрессивные бьюти-бренды.
5. Косметику с голубым ретинолом можно применять длительными курсами, и ваша КОЖА БУДЕТ УПРУГОЙ, ГЛАДКОЙ и РОВНОЙ.

ДЛЯ НОРМАЛЬНОЙ, КОМБИНИРОВАННОЙ КОЖИ И ЛЮБИТЕЛЕЙ УЛЬТРАЛЕГКИХ ТЕКСТУР

## ЕЖЕДНЕВНЫЙ УХОД

### РОСКОШНЫЙ КРЕМ НА ТЕРМАЛЬНОЙ ВОДЕ С МИКРОСФЕРАМИ ГОЛУБОГО РЕТИНОЛА для лица и кожи вокруг глаз дневной и ночной

Восхитительно роскошные дневной и ночной кремы для лица и кожи вокруг глаз с эффектом мгновенного лифтинга. Формула с бархатистой текстурой надолго насыщает, восстанавливает и успокаивает даже самую сухую, чувствительную и обезвоженную кожу. Обеспечивает интенсивное питание, увлажнение и разглаживание кожи. Возвращает упругость, уменьшает морщины и подтягивает контуры лица. Улучшает и выравнивает цвет кожи, возвращая ей свежий и отдохнувший вид. С каждым днем ваша кожа более гладкая, подтянутая и сияющая!

### ИЗЫСКАННЫЙ УЛЬТРАЛЕГКИЙ КРЕМ НА ТЕРМАЛЬНОЙ ВОДЕ С МИКРОСФЕРАМИ ГОЛУБОГО РЕТИНОЛА для лица и кожи вокруг глаз 24 часа

Ультралегкий крем для лица и кожи вокруг глаз с 24-часовым действием с эффектом мгновенного лифтинга для интенсивного разглаживания и увлажнения кожи. Нежный изысканный крем мгновенно тает на коже; легко и быстро впитывается, не оставляя жирного блеска и ощущения липкости. Дарит полноценный омолаживающий и восстанавливающий уход за кожей, наполняя ее важными витаминами и микроэлементами. С каждым днем ваша кожа более гладкая, ровная, упругая, наполненная естественным сиянием!

ДЛЯ НОРМАЛЬНОЙ, ЧУВСТВИТЕЛЬНОЙ ИЛИ СКЛОННОЙ К СУХОСТИ КОЖИ

## ОЧИЩЕНИЕ, ОБНОВЛЕНИЕ И ТОНИЗИРОВАНИЕ КОЖИ

### ТЕРМАЛЬНАЯ МИЦЕЛЛЯРНАЯ ВОДА С МИКРОСФЕРАМИ ГОЛУБОГО РЕТИНОЛА для лица и кожи вокруг глаз

Исключительно мягкое средство ухаживает за кожей уже на этапе очищения. Эффективно удаляет макияж и загрязнения с кожи лица, глаз и губ одним движением, не вызывая раздражения кожи. Мицеллы, не разрушая липидные структуры, мягко захватывают и удаляют мельчайшие частички загрязнений, жира и остатки макияжа на коже лица и деликатной области вокруг глаз. Термальная вода и микросферы голубого ретинола глубоко увлажняют и успокаивают кожу. Не нарушает естественный pH кожи. Подходит для всех типов кожи, даже для самой чувствительной.

3в1

САМАЯ МЯГКАЯ МИЦЕЛЛЯРНАЯ ВОДА\*



## ИНТЕНСИВНОЕ ДЕЙСТВИЕ

**САМОЕ ВЫСОКОЕ СОДЕРЖАНИЕ ГОЛУБОГО РЕТИНОЛА**

### ТЕРМАЛЬНАЯ СЫВОРОТКА С МИКРОСФЕРАМИ ГОЛУБОГО РЕТИНОЛА для лица, шеи и декольте

Высококонцентрированная сыворотка мгновенно разглаживает кожу, восстанавливает уровень коллагена и эластина в тканях, подтягивает контуры лица, насыщает кожу влагой, микроэлементами и витаминами. Более упругая, эластичная, свежая и сияющая кожа каждый день! Для более заметного результата, используйте сыворотку вместе с кремом этой линии.



для всех типов кожи, даже для чувствительной

### ТЕРМАЛЬНЫЙ ТОНИК С МИКРОСФЕРАМИ ГОЛУБОГО РЕТИНОЛА для лица и шеи

Идеальное средство для завершения ежедневной процедуры очищения кожи. Активные компоненты тоника прекрасно увлажняют и разглаживают кожу, сужают расширенные поры и повышают эффективность последующих средств для ухода за кожей линии BLUE THERM.



### ТЕРМАЛЬНЫЙ КРЕМ-СКРАБ С МИКРОСФЕРАМИ ГОЛУБОГО РЕТИНОЛА для лица

Особая кремовая формула с тающими микрогранулами и натуральными гранулами мягко, но эффективно полирует даже чувствительную и/или зрелую кожу, отшелушивает ороговевшие клетки, одновременно питает и увлажняет кожу. Уже после первой процедуры кожа более упругая, эластичная и ровная, улучшается цвет лица. Подходит для всех типов кожи.



### НОЧНАЯ ТЕРМАЛЬНАЯ МАСКА-СОН НЕСМЫВАЕМАЯ С МИКРОСФЕРАМИ ГОЛУБОГО РЕТИНОЛА для лица, шеи и декольте

Интенсивная ночная маска-сон – восстановление ночью для удивительного преображения и сияния днем. Сон – идеальное время для восстановления кожи. Активные компоненты непрерывно действуют в течение всей ночи, обеспечивая интенсивное питание и увлажнение, восстанавливая объем и упругость кожи, заполняя и разглаживая морщины, подтягивая контуры лица.

Хотите удивлять и восхищать гладкой, сияющей и шелковой кожей — используйте маску вместо ночного крема 1-2 раза в неделю. Никакого волшебства! С каждым утром вы выглядите на несколько лет моложе!



\*В ассортименте ЗАО «ВІТЭКС»

# ГЕЛИ ДЛЯ ДУША

**Tasty Moments**  
ВКУСНЫЕ МОМЕНТЫ

Чизкейк... так легко потерять счет времени, когда вы используете эти крем-гели для душа. **Земляничный** или **Лимонный чизкейк**, **Мятный мохито** или чизкейк **Нутелла** — БЕЛИТА предлагает свой рецепт очищения и увлажнения, свой рецепт лакомства для кожи! Приятно провести время за чашкой чая или кофе с нежным десертом после трудового дня или ранним утром. Кто сказал, что это нельзя сделать, когда мы принимаем душ?

**Земляничный** или **Лимонный чизкейк**, **Мятный мохито** или чизкейк **Нутелла** — выбери свой аромат на сегодня и пробуй новый чизкейк каждый день.

купи  
в один клик

**КРЕМ-ГЕЛЬ для душа**  
**Лимонный чизкейк**  
200 мл

Зарядит энергией ваше утро и сделает день максимально солнечным крем-гель для душа «Лимонный чизкейк». Сбалансированная формула крем-геля усилена **экстрактом плодов лимона, чая и натуральным кондиционером**, что обеспечивает эффективный уход, глубокое питание и увлажнение кожи.

«Лимонный чизкейк» подарит беззаботное настроение и наполнит вашу душу оптимизмом!

**КРЕМ-ГЕЛЬ для душа**  
**Земляничный чизкейк**  
200 мл

В новом крем-геле для душа «Земляничный чизкейк» царит **аромат спелой земляники**, который останется на длительное время на вашей коже. Сбалансированная формула крем-геля насыщена **экстрактом молока и натуральным кондиционером**, что обеспечивает эффективный уход, глубокое питание и увлажнение.

Такое вкусное лакомство не принесёт вред вашей фигуре!

**КРЕМ-ГЕЛЬ для душа**  
**Чизкейк нутелла**  
200 мл

Нежный аромат крем-геля «Чизкейк нутелла» подарит незабываемые ощущения и останется с вами надолго. Его сбалансированная формула усилена **молочком пшеницы и натуральным кондиционером**, что обеспечивает эффективный уход, глубокое питание и увлажнение. Побалуйте кожу неповторимым десертом, который захочется съесть!

**КРЕМ-ГЕЛЬ для душа**  
**Чизкейк мятный мохито**  
200 мл

В это лакомство для кожи просто невозможно не влюбиться! Крем-гель для душа «Чизкейк мятный мохито» обогащен энергией **сочного лимона и охлаждающего компонента**. Сбалансированная формула крем-геля усилена **миксом плодов лимона, яблока и натуральным кондиционером**, что обеспечивает эффективный уход, глубокое питание и увлажнение кожи. Аромат мятного мохито проникнет глубоко в сердце и подарит незабываемые эмоции!

В мире очень много загадочных вещей, к ним относятся и таинственные знаки зодиака. Астрологи говорят, что все люди уникальны, как и созвездия, под которыми они рождены, но их объединяют 4 стихии: **Огня, Земли, Воды и Воздуха**. Лимитированная линия гелей для душа Horoscope Collection посвящена особенностям и энергетике каждой стихии и станет отличным подарком.

**ГЕЛЬ для душа**  
**СТИХИЯ ВОДЫ**  
200 мл

«Стихия воды», к которой принадлежат знаки зодиака Рак, Скорпион и Рыбы, свидетельствует о богатстве внутреннего мира, чувственности и утонченности восприятия. Гель для душа «Стихия воды» обогащен **пятью видами морских водорослей и морской солью**, которые несут с собой волну свежести и удовольствия. Гель оказывает активное очищающее действие, увлажняет кожу, придает ей упругость, тонус и сияние.

**ГЕЛЬ для душа**  
**СТИХИЯ ОГНЯ**  
200 мл

Особенности знаков, принадлежащих к этой стихии (это Овен, Лев и Стрелец) — тепло, позитивный настрой, целеустремленность и энергия! Гель для душа «Стихия огня», благодаря **маслу бергамота и экстракту гибискуса**, деликатным образом очищает, обновляет и глубоко увлажняет кожу, одновременно успокаивает и тонизирует ее, оставляя после себя приятное ощущение комфорта.

**ГЕЛЬ для душа**  
**СТИХИЯ ВОЗДУХА**  
200 мл

Высокая концентрация энергии, постоянное движение и непрерывное общение — это все — «Стихия воздуха». К ней относятся Близнецы, Весы, Водолей, а новый гель для душа создан специально для энергичных, темпераментных и общительных: он унесет вас в страну бесконечного наслаждения, приятных впечатлений и грез. В состав геля входит **экстракт жемчуга**, благодаря которому продукт обладает увлажняющим, смягчающим и восстанавливающим действием на кожу.

**ГЕЛЬ для душа**  
**СТИХИЯ ЗЕМЛИ**  
200 мл

Телец, Дева и Козерог, принадлежащие к этой стихии, отличаются уверенностью в себе, трудолюбием и умением идти к цели. Они окружены любящими людьми, спокойствием и живут в гармонии с окружающим миром. Специально для них создан гель для душа «Стихия земли» с **экстрактом хамамелиса**. Он способствует увлажнению и обладает антиоксидантными свойствами, благодаря которым существенно замедляется процесс старения.

# В УДОБНОМ ФОРМАТЕ!

## Horoscope Collection

купи  
в один клик

НА ОБРАТНОЙ  
СТОРОНЕ УПАКОВКИ —  
ВДОХНОВЛЯЮЩИЕ  
ПРЕДСКАЗАНИЯ!



Линия гелей для душа с парфюмированными ароматами **FROM BELITA with LOVE** — сочетание прекрасного ухода за вашей кожей и роскошных незабываемых парфюмов, наполненных страстью, притяжением и искушением, которые сведут с ума!

купи  
в один клик

**ГЕЛЬ-ПАРФЮМ для душа**  
**ИСКУШЕНИЕ**  
(экстракт лотоса)  
200 мл

Аромат создан по мотивам чувственного парфюма **Gabrielle Chanel** для женщин, он принадлежит к группе цветочные. **Верхние ноты:** Персик, Бархатец, Лист черной смородины, Бергамот, Цитрусовые; **средние ноты:** Цветочный, Жасмин, Ландыш, Розовое дерево, Цикламен; **базовые ноты:** Мускус, Анималистичный, Дерево, Пачули, Кедр. Гель-парфюм для душа не только подарит коже гладкость и упругость, но и погрузит в мир утонченных ароматов. **Экстракт лотоса** обладает эффективным детоксифицирующим действием, прекрасно увлажнит и придаст сияние коже. Подарите себе миг блаженства с гель-парфюмом для душа «Искушение»!

**ГЕЛЬ-ПАРФЮМ для душа**  
**СТРАСТЬ**  
(экстракт ириса)  
200 мл

Аромат создан по мотивам роскошного парфюма **Black Opium Yves Saint Laurent** для женщин, он принадлежит к группе восточные гурманские. **Верхние ноты:** Груша, Розовый перец и Мандарин; **средние ноты:** Цветы апельсина, Жасмин, Солнечный цветочный аккорд; **базовые ноты:** Ваниль, Пачули, Кедр, Кофе. Гель-парфюм для душа подарит истинное наслаждение. **Экстракт ириса** подтягивает и разглаживает кожу, повышает тонус и увлажняет. Остановите время и наслаждайтесь с гель-парфюмом для душа «Страсть»!

## FROM BELITA with LOVE

**ГЕЛЬ-ПАРФЮМ для душа**  
**ПРИТЯЖЕНИЕ**  
(экстракт лепестков розы)  
200 мл

Аромат создан по мотивам изысканного парфюма **Gucci Bloom Gucci** для женщин, он принадлежит к группе цветочные. **Верхние ноты:** Зеленые листья; **средние ноты:** Цветочный, Жасмин, Ландыш, Иланг-иланг, Розовое дерево; **базовые ноты:** Мускус, Кедр, Древесный, Амбра. Гель-парфюм для душа оставляет на коже нежный аромат и длительное ощущение увлажненности. **Экстракт лепестков розы** оказывает тонизирующий и успокаивающий эффект, насыщая кожу полезными компонентами. Окунитесь в лепестки роз с гель-парфюмом для душа «Притяжение»!





# Super BROW fix & style

НОВАЯ  
СУПЕРСИЛЬНАЯ  
ФОРМУЛА

Фиксирующий  
ГЕЛЬ  
ДЛЯ БРОВЕЙ  
BROW FIX&STYLE  
5 мл

- Идеально подходит для моделирования и фиксации бровей. Благодаря **удобной щеточке** можно легко придать бровям желаемую форму, которая сохранится в течение всего дня.
- **Прозрачная гелевая текстура** великолепно ложится и распределяется, не оставляя комочков.
- Быстро высыхает, без склеивания, ощущения липкости и чрезмерного блеска.
- Гель можно использовать как самостоятельное средство, а также как завершающий этап для фиксации макияжа бровей.



# LUXURY MATT TOUCH

Жидкая  
МАТОВАЯ ПОМАДА  
с пудровым эффектом

- Жидкая матовая губная помада **с пудровым эффектом**, сочетающая в себе легкость текстуры и удивительную стойкость, обеспечивает интенсивный цвет уже при первом нанесении.
- Формула, обогащенная природными компонентами, смягчает кожу губ и дарит ощущение комфорта.
- Пудровый финиш придает губам чувственную бархатистость.

4  
НОВЫХ  
МОДНЫХ  
ОТТЕНКА



Цвета палитр могут отличаться от оригинала из-за особенностей передачи цвета при печати.

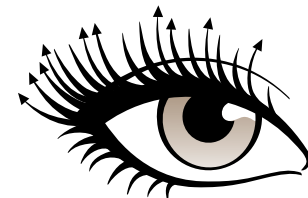
Соблазнительный объемом —  
искушай взглядом!



1 **ТУШЬ  
для ресниц  
КОРОЛЕВСКИЙ ОБЪЕМ**  
черная

РЕСНИЦЫ РОСКОШНЫЕ  
И ОБЪЕМНЫЕ —  
ПОКОРАЙ ОДНИМ ВЗГЛЯДОМ!  
12 мл

- королевский объем и супердлина
- **силиконовая кисточка** идеально разделяет и подкручивает каждую ресничку
- не оставляет комков
- не осыпается
- содержит **рисовый воск** — делает ресницы гладкими и блестящими



2 **ТУШЬ  
для ресниц  
НАКЛАДНЫЕ РЕСНИЦЫ**  
**Red Queen**  
черная

ЭФФЕКТ НАКЛАДНЫХ,  
СЛОВНО НАРОЩЕННЫХ  
РЕСНИЦ!  
12 мл

- эффект объема наращенных ресниц
- распахнутый взгляд + элегантный изгиб + фантастическая длина
- МEGAобъемная щетка
- тушь обогащена натуральными восками для гладкости ресниц



3 **ТУШЬ  
для ресниц  
с аргановым маслом**  
**ЭФФЕКТ УМНОЖЕНИЯ  
РЕСНИЦ**  
**LUXURY**  
черная

ЭФФЕКТ МНОГОКРАТНОГО  
УМНОЖЕНИЯ РЕСНИЦ!  
12 мл

- эффект умножения ресниц
- максимальный объем
- длинные и разделенные ресницы
- силиконовая щеточка
- содержит **аргановое масло** — глубоко питает и укрепляет каждую ресничку



купи  
в один клик

купи  
в один клик

купи  
в один клик

Изготовлена из компонентов  
Chromavis (Италия)

## КЕРАМИДЫ и ПРОТЕИНЫ УКРЕПЛЕНИЕ И ВОССТАНОВЛЕНИЕ

Специальный уход **ДАЖЕ** для **ОЧЕНЬ ПОВРЕЖДЕННЫХ, ОСЛАБЛЕННЫХ, СКЛОННЫХ К ЛОМКОСТИ ВОЛОС**, идеально подойдет также **окрашенным, мелированным волосам и волосам, часто подвергающимся воздействию высоких температур при горячей укладке** (фен, утюжок, плойка).

Дополнительно содержит **КЕРАМИДЫ** — это незаменимое средство для восстановления поврежденных волос. Керамиды укрепляют, улучшают структуру волоса по всей длине, избавляя от ломкости, сечения, повышая прочность волос, создают на их поверхности мощную защитную оболочку от негативного воздействия внешней среды, облегчают процесс расчесывания и укладки, устраняют «пушение».

- ШАМПУНЬ-ФИЛЛЕР для УКРЕПЛЕНИЯ и ВОССТАНОВЛЕНИЯ ВОЛОС
- 4в1 МАСКА-ФИЛЛЕР для УКРЕПЛЕНИЯ и ВОССТАНОВЛЕНИЯ ВОЛОС

# MAGIC & ROYAL HAIR

МАГИЯ РОСКОШНЫХ ВОЛОС

## МАГИЯ ПРОТЕИНОВОГО ВОССТАНОВЛЕНИЯ —

**СКОРАЯ ПОМОЩЬ СУХИМ, ПОВРЕЖДЕННЫМ И БЕЗЖИЗНЕННЫМ ВОЛОСАМ, ЛИШЕННЫМ БЛЕСКА И ОБЪЕМА**

**ПРОТЕИНЫ** — незаменимый строительный материал для наших волос, запасы которого необходимо постоянно восполнять. **ПЕРВЫЙ ПРИЗНАК НЕХВАТКИ ПРОТЕИНОВ — ЛОМКИЕ И ТУСКЛЫЕ ВОЛОСЫ**

Использование шампуней и масок с **протеинами** — это реальный способ быстро восстановить поврежденные волосы, вернуть им густоту и блеск, остановить их выпадение.

### 5 ПРОБЛЕМ, КОТОРЫЕ РЕШАЮТ ПРОТЕИНЫ:

1. **ДЕЛАЮТ ВОЛОСЫ В 2 РАЗА БОЛЕЕ СИЛЬНЫМИ И ПРОЧНЫМИ**, проникая в стержень волоса, укрепляют и устраняют повреждения изнутри
2. **ВОЗВРАЩАЮТ БЛЕСК И ШЕЛКОВИСТОСТЬ**, обволакивая каждый волос тонким защитным протеиновым покрытием и разглаживая поверхность кутикулы
3. **УСТРАНЯЮТ ЛОМКОСТЬ**, восстанавливая эластичность и упругость волос
4. **ПИТАЮТ СУХИЕ И БЕЗЖИЗНЕННЫЕ ВОЛОСЫ**, восстанавливают секущиеся кончики
5. **ПРИДАЮТ ДОПОЛНИТЕЛЬНЫЙ ОБЪЕМ**, увеличивая плотность и диаметр волос

**Используйте средства для волос с протеинами — и ваши волосы снова будут выглядеть великолепно!**

## КОЛЛАГЕН и ПРОТЕИНЫ ОБЪЕМ И ВОССТАНОВЛЕНИЕ

Специальный уход для **ТОНКИХ, ЛИШЕННЫХ ОБЪЕМА ВОЛОС**, для волос, нуждающихся в увлажнении, также рекомендуется для чувствительной кожи головы.

Дополнительно содержит **КОЛЛАГЕН**, который уплотняет структуру волос, восстанавливает упругость, делая волосы визуально и на ощупь более густыми, наполненными максимальным объемом, без утяжеления. Коллаген обладает сильными увлажняющими свойствами, он не только наполняет волосы влагой, повышая эластичность и предотвращая расщипывание и ломкость локонов, но также увлажняет кожу головы, устраняя дискомфорт, вызванный чрезмерной сухостью кожных покровов.

- ШАМПУНЬ-ОБЪЕМ для ГУСТОТЫ и ВОССТАНОВЛЕНИЯ ВОЛОС
- 3в1 МАСКА-ОБЪЕМ для ГУСТОТЫ и ВОССТАНОВЛЕНИЯ ВОЛОС



## АРГАНА и ПРОТЕИНЫ БЛЕСК И ВОССТАНОВЛЕНИЕ

Специальный уход для **СУХИХ, ТУСКЛЫХ И ЛИШЕННЫХ БЛЕСКА ВОЛОС**, идеально подойдет для волос, склонных к спутыванию и пушению, а также для решения проблемы секущихся кончиков.

Дополнительно содержит **МАСЛО АРГАНЫ** — чудодейственное средство, которое буквально преобразует волосы, возвращая им жизненную силу, сияние, упругость и эластичность. Кроме того, масло прекрасно работает с секущимися кончиками, питает и насыщает волосы по всей длине без утяжеления. Локоны становятся мягкими, шелковистыми, струящимися и блестящими.

- ШАМПУНЬ-БЛЕСК для СИЯНИЯ и ВОССТАНОВЛЕНИЯ ВОЛОС
- 3в1 МАСКА-БЛЕСК для СИЯНИЯ и ВОССТАНОВЛЕНИЯ ВОЛОС



# hygge mood. — уютная осень с настроением хюгге.

## МАЛЕНЬКИЕ СЕКРЕТЫ СЧАСТЛИВОЙ ЖИЗНИ

Косметика **hygge mood.** — это атмосфера удовольствия и безмятежности, это возможность перенести в реальность настоящую скандинавскую сказку, а обычный банный ритуал превратить в волшебный обряд, рождающий гармонию чувств, души и тела.

✓ **ЭКСТРАКТ ДИКОГО МЕДА АКАЦИИ и БЕРЕЗОВЫЙ СОК** натуральные источники минералов, микроэлементов и витаминов помогают сохранить красоту, молодость и здоровье кожи и волос.

✓ **ЭФИРНЫЕ МАСЛА БЕРГАМОТА, ЛИМОНА и МЕЛИССЫ** снимают стресс и усталость, оказывают ароматерапевтический эффект, восстанавливают силы и нормализуют эмоциональное состояние, возвращают легкость и душевную гармонию.

### НОВИНКА

Секретов хорошего настроения стало больше: особенная линия косметики для ухода за кожей и волосами с эфирными маслами, экстрактом дикого меда акации и березовым соком **hygge mood.** пополнилась тремя новыми чудесными средствами.

#### ■ ВОЗДУШНОЕ ВЗБИТОЕ МЫЛО для тела с эфирными маслами, экстрактом дикого меда акации и березовым соком СНЯТИЕ СТРЕССА И УСТАЛОСТИ. БЕРЕЖНОЕ ОЧИЩЕНИЕ И ЗАБОТА О КОЖЕ.

Текстура средства имеет необычные тактильные свойства: она насыщена миллионами мельчайших пузырьков и похожа на нежнейший воздушный зефир. Мягкий растительный ПАВ при контакте с водой образует плотную кремовую пену, бережно и эффективно очищающую кожу от загрязнений.

- sulfate free
- paraben free

#### ■ ГЛУБОКО ОЧИЩАЮЩИЙ ПИЛИНГ для кожи головы с эфирными маслами, экстрактом дикого меда акации и березовым соком ЖИЗНЕННАЯ СИЛА И ЗДОРОВЫЙ БЛЕСК ВОЛОС. БЕЗУПРЕЧНАЯ ЧИСТОТА И СВЕЖЕСТЬ. БЕССУЛЬФАТНАЯ ФОРМУЛА.

Коктейль АНА+ВНА кислот отшелушивает ороговевший слой, тщательно очищает кожу головы и волосы от избытка себума, загрязнений, остатков стайлинга и окрашивающих средств. Натуральные гранулы бамбука и вулканический риолит деликатно массируют кожу, стимулируют микроциркуляцию и способствуют насыщению клеток кислородом. Ostopigox® нормализует жирность кожи, помогает справиться с перхотью, ментол снимает раздражение и зуд.

- mineral oil free
- silicone free
- paraben free

#### ■ ДВУХФАЗНОЕ МАСЛО-ЭЛИКСИР для волос 2-в-1 с эфирными маслами, экстрактом дикого меда акации и березовым соком ЖИЗНЕННАЯ СИЛА, ЗДОРОВЫЙ БЛЕСК И УХОЖЕННЫЙ ВИД. АБСОЛЮТНАЯ ЗАБОТА И КОМПЛЕКСНОЕ ВОССТАНОВЛЕНИЕ ВОЛОС.

! можно использовать в качестве смываемого или несмываемого средства. Изысканная смесь масел марокканской арганы, сладкого миндаля, оливы и косточек винограда на клеточном уровне увлажняет и питает волосы, дарит гладкость и эластичность, устраняет секущиеся кончики. Надежно обволакивает каждый волос, оберегая его от обезвоживания и разрушения, обеспечивает защиту от UV-излучения. Протеины кукурузы обновляют структуру волос изнутри, делая их более плотными и сильными. Витамин Е оказывает антиоксидантное действие. Легкая невесомая текстура. Без жирности и утяжеления.

- mineral oil free
- silicone free
- paraben free

## hygge mood.

Время уюта.  
Время удовольствия.  
Время счастья.

ДЛЯ БАНИ, САУНЫ, ДУША

Больше отзывов о косметике «Белита-М» в нашем instagram: [www.instagram.com/belita\\_m\\_by](http://www.instagram.com/belita_m_by)



### АНОНС



## МАСЛО АРГАНЫ И КЕРАТИН

ДЛЯ ПОВРЕЖДЕННЫХ И ОСЛАБЛЕННЫХ ВОЛОС

- Естественный объем, гладкость и блеск.
- Здоровый и ухоженный вид волос с первых применений.

### АКТИВНЫЙ КОМПЛЕКС

МАРОККАНСКОЕ АРГАНОВОЕ МАСЛО | ГИДРОЛИЗОВАННЫЙ КЕРАТИН

+ масло миндаля  
+ масло кокоса  
+ масло ши

+ пантенол  
+ бетаин

Работает в 3-х направлениях:

восстанавливает и укрепляет структуру волос изнутри и снаружи  
обеспечивает активное питание и увлажнение  
защищает от stress-факторов окружающей среды

Подходит для частого применения.

#### Шампунь-объем МАСЛО АРГАНЫ И КЕРАТИН

0% силиконов  
0% парабенов

Укрепляющий для поврежденных и ослабленных волос

С АКТИВНЫМ КОМПЛЕКСОМ

Бережный восстанавливающий уход за поврежденными, ослабленными, лишенными блеска волосами. Мягко очищает, возвращает жизненную силу, делает волосы послушными, сохраняя легкость.

#### Маска-реконструктор МАСЛО АРГАНЫ И КЕРАТИН

0% силиконов  
0% парабенов

«Питание и блеск» для поврежденных и ослабленных волос

С АКТИВНЫМ КОМПЛЕКСОМ

Насыщенная формула обеспечивает максимальный результат в уходе за поврежденными, ослабленными, лишенными блеска волосами. Делает локоны послушными, создает прикорневой объем, предотвращает спутывание и облегчает расчесывание.

#### Бальзам-объем МАСЛО АРГАНЫ И КЕРАТИН

0% силиконов  
0% парабенов

Укрепляющий для поврежденных и ослабленных волос

С АКТИВНЫМ КОМПЛЕКСОМ

Необходимый этап ухода за поврежденными, ослабленными, лишенными блеска волосами. Предотвращает спутывание и облегчает расчесывание волос, не утяжеляет локоны, создает прикорневой объем.

#### Спрей-антистатик для волос МАСЛО АРГАНЫ И КЕРАТИН

0% спирта  
0% красителей

«Блеск и красота» 7-в-1 С АКТИВНЫМ КОМПЛЕКСОМ

МНОГОФУНКЦИОНАЛЬНАЯ ФОРМУЛА  
БЛЕСК И ЕСТЕСТВЕННЫЙ ОБЪЕМ БЕЗ ПУШЕНИЯ



Восстановление и защита ваших волос каждый день

# BIOLITA

## парОК

### ЛИНИЯ ДЛЯ БАНИ

#### АКТИВНЫЕ КОМПОНЕНТЫ: ЦЕЛЕБНЫЕ МАСЛА:

**ПОДСОЛНЕЧНОЕ** — способствует эпителизации кожи, обладает увлажняющим, восстанавливающим, регенерирующим действием.

**ГОРЧИЦЫ** — активно питает, смягчает и увлажняет кожные покровы. Способствует росту волос и их укреплению.

**ШИ и КОКОСА** — стимулируют синтез коллагена, обладают регенерирующими, антиокислительными, фотозащитными свойствами. Питают, увлажняют, смягчают, успокаивают кожу, способствуют ее восстановлению.

#### ТРАВЯНЫЕ ЭКСТРАКТЫ:

**КРАПИВЫ и СЕМЯН ЛЬНА** обладают противовоспалительным, укрепляющим, тонизирующим, очищающим, себорегулирующим, пленкообразующим и кондиционирующим действием, снимают зуд и шелушение кожи головы.

**КОРНЯ ЛОПУХА** — противовоспалительное смягчающее средство, обладающее бактерицидным и противосеборейным действием.

**КАЛЕНДУЛЫ** — нормализует работу сальных желез кожи, способствует сужению пор, обладает выраженным противовоспалительным и успокаивающим действием, очищает поры кожи и делает ее более эластичной и упругой.

**МЯТЫ и ПОДРОЖНИКА** — предотвращают преждевременное старение кожи, успокаивают, увлажняют, оказывают ранозаживляющее и очищающее действие.

**БРОККОЛИ и АЛОЭ** — антизагрязнение и антистресс для кожи, антиоксидантная активность, активация систем детоксикации, защита против оксидативного стресса. Снижает трансэпидермальную потерю воды, уменьшает количество себумсодержащих пор и шелушение кожи.

**КОФЕ МОЛОТЫЙ** — усиливает липолиз, отток тканевой жидкости, выводит токсины, повышает тонус кожи, за счет чего способствует похудению и уменьшению объемов тела.

**ИМБИРЬ** — сосудорасширяющее, слегка согревающее действие, улучшение метаболизма кожи, тонизирующий, оживляющий, заряжающий энергией. Улучшает упругость кожи, способствуя выработке коллагена.

**АЛЛАНТОИН** — обладает превосходными увлажняющими и успокаивающими свойствами.

**ЛАМИНАРИЯ** — эффективно увлажняет, очищает, активизирует внутриклеточные процессы, насыщает клетки кислородом, восстанавливает тонус кожи.

**ГЛИКОЛЕВАЯ КИСЛОТА** — увлажняет волосы и кожу головы, придавая им более здоровый внешний вид, уменьшает шелушение кожи головы и помогает предотвратить ломкость волос. Проникая в стержень волоса, усиливает их мягкость, послушность, естественную защиту.

**ГЛИНА ГАССУЛ и ГЛИНА БЕЛАЯ** — это ценные продукты, нормализующие все основные функции кожи. Отлично подходят для глубокого и бережного очищения кожи, борются с черными и белыми точками, абсорбируя излишние загрязнения, помогают надолго сохранить свежий цвет лица.

## С ЛЕГКИМ ПАРОМ!

Новые косметические продукты «ПарОК. Линия для бани» специально созданы для любителей хорошо попариться в бане или сауне. В линии представлены средства по уходу за кожей лица, телом и волосами. Необычайный теплый, пряный аромат имбиря погрузит вас в мир релаксации и безмятежного отдыха, а комплекс активных растительных экстрактов, масел и глины насытит кожу ценными питательными веществами и минералами. Наслаждайтесь банными процедурами с «ПарОК. Линия для бани»!

### 1 ТРАВЯНАЯ МАСКА-СКРАБ ДЛЯ ЛИЦА «ДЕТОКС И ОЧИЩЕНИЕ ПОР»

Маска-скраб для лица — эффективный продукт двойного действия. Он прекрасно очищает кожу лица, способствуя сужению пор, обновлению верхнего слоя эпидермиса и обогащению питательными веществами и минералами.

#### АКТИВНЫЕ КОМПОНЕНТЫ:

- Комплекс экстракта брокколи и алоэ
- Экстракт календулы
- Масло подсолнечное
- Аллантоин
- Глина Гассул
- Глина белая
- Ламинария



100 мл

### 2 ТРАВЯНОЙ СЛАБОКИСЛОТНЫЙ ШАМПУНЬ ДЛЯ ВСЕХ ТИПОВ ВОЛОС И ЧУВСТВИТЕЛЬНОЙ КОЖИ ГОЛОВЫ

Шампунь обладает слабокислотным уровнем pH 5.0-5.5, благодаря чему тщательно очищает кожу головы, не нарушая ее естественного pH баланса, активные компоненты (в том числе гликолевая кислота) устраняют шелушения кожи головы, возвращают локонам мягкость и блеск, предотвращают ломкость и спутывание.

#### АКТИВНЫЕ КОМПОНЕНТЫ:

- Экстракт корня лопуха
- Экстракт крапивы
- Экстракт семян льна
- Гликолевая кислота

### 3 ТРАВЯНАЯ МАСКА-ШАПОЧКА ДЛЯ ВОЛОС «ПИТАНИЕ И ГЛУБОКОЕ ВОССТАНОВЛЕНИЕ»

Маска-шапочка создает тепловой эффект и усиливает действие активных компонентов. Они проникают глубоко в структуру волос, восстанавливая ее, способствуя быстрому росту волос. Подходит для всех типов волос.

#### АКТИВНЫЕ КОМПОНЕНТЫ:

- Масло горчицы
- Масло подсолнечное
- Масло кокосовое
- Экстракт корня лопуха
- Экстракт крапивы
- Экстракт семян льна



300 мл

### 4 ТРАВЯНОЙ ГЕЛЬ ДЛЯ ДУША «ДЕТОКС-ОЧИЩЕНИЕ»

Гель для душа насыщен традиционными растительными экстрактами, благодаря которым он деликатно очищает кожу, обеспечивая детокс-эффект. Подходит для всех типов кожи.

#### АКТИВНЫЕ КОМПОНЕНТЫ:

- Комплекс экстракта брокколи и алоэ
- Экстракт подорожника
- Экстракт имбиря

### 5 КРЕМ МАССАЖНЫЙ ДЛЯ ТЕЛА С МАСЛОМ КОКОСА

Массажный крем для тела оказывает превосходное действие на кожу, значительно смягчает и улучшает ее состояние, повышает эластичность и тонус. Во время массажа он обеспечивает прекрасное скольжение и дарит ощущение комфорта.

#### АКТИВНЫЕ КОМПОНЕНТЫ:

- Масло кокосовое

### 6 ТРАВЯНОЙ СКРАБ-ОБЕРТЫВАНИЕ ДЛЯ ТЕЛА «АНТИЦЕЛЛЮЛИТНЫЙ» С ИМБИРЕМ

Скраб-обертывание не только очищает кожу от ороговевших клеток, способствуя полноценному дыханию эпителия, но и оказывает сильный стимулирующий и разглаживающий эффект. Он способствует расщеплению жировой клетчатки, делая кожу более ровной, упругой и эластичной, а силуэт более подтянутым.

#### АКТИВНЫЕ КОМПОНЕНТЫ:

- Глина белая
- Имбирь
- Кофе молотый
- Экстракт подорожника
- Экстракт мяты

### 7 ТРАВЯНОЙ КРЕМ-БАТТЕР ДЛЯ ТЕЛА И РУК «МУЛЬТИПИТАНИЕ И ВОССТАНОВЛЕНИЕ»

Крем-баттер для тела и рук глубоко питает, смягчает и увлажняет кожу, эффективно удерживая влагу на длительное время. При регулярном использовании кожа становится удивительно нежной, бархатистой и эластичной.

#### АКТИВНЫЕ КОМПОНЕНТЫ:

- Масло подсолнечное
- Масло ши
- Экстракт подорожника
- Экстракт имбиря
- Экстракт мяты



300 мл



100 мл

#### РЕКОМЕНДАЦИИ ПО ИСПОЛЬЗОВАНИЮ ЛИНИИ «ПарОК. Линия для бани»:

##### ОЧИЩЕНИЕ КОЖИ ЛИЦА:

1) **Маску-скраб** нанесите на кожу лица, избегая области вокруг глаз. Помассируйте 1-2 минуты. Оставьте на 15-20 минут, смойте водой. Рекомендуется использовать 1-2 раза в неделю.

##### ОЧИЩЕНИЕ И УХОД ЗА ВОЛОСАМИ:

1) **Шампунь** нанесите на мокрые волосы, вспеньте и смойте водой.

2) **Маску-шапочку** нанесите на предварительно вымытые волосы, наденьте шапочку для душа и оберните волосы полотенцем. Оставьте на 5-10 минут. Смойте водой. Рекомендуется использовать 2-3 раза в неделю.

##### ОЧИЩЕНИЕ И УХОД ЗА ТЕЛОМ:

1) **Гель для душа** идеально подойдет для ежедневного очищения кожи тела.

2) **Крем массажный** нанесите на чистую кожу, сделайте массаж.

3) **Скраб-обертывание** нанесите на влажную кожу, помассируйте 2-3 минуты. Оставьте на 10-15 минут и смойте водой. Рекомендуется использовать 1-2 раза в неделю.

4) **Крем-баттер** нанесите на чистую кожу, помассируйте до полного впитывания. Можно использовать в качестве ежедневного ухода.



## ТКАНЕВЫЕ МАСКИ ДЛЯ ЛИЦА #MASKIMANIA

купи  
в один клик

**MASKIMANIA** — линия суперэффективных тканевых масок для лица, которая создана обеспечивать комплексный уход за любым типом кожи, преображая её и возвращая ей здоровое сияние и свежий вид.

### 1 BLACK DETOX МАСКА ДЛЯ ЛИЦА МАТИРОВАНИЕ, ОЧИЩЕНИЕ И СУЖЕНИЕ ПОР Подходит для жирной кожи с расширенными порами для любого возраста

Комплекс активных компонентов маски обеспечивает глубокое очищение кожи, антиоксидантную защиту, сужает расширенные поры и укрепляет их стенки, питает и увлажняет кожу. Black Detox Маска для лица призвана бороться с избытком себума, регулировать выделение кожного сала, создавая матирующий эффект на коже и придавая свежий и подтянутый вид.

### 2 COLLAGEN МАСКА ДЛЯ ЛИЦА И ПОДБОРОДКА РАЗГЛАЖИВАНИЕ МОРЩИН, УПРУГОСТЬ И ЭЛАСТИЧНОСТЬ Для всех типов кожи 30+

Маска содержит специально подобранный комплекс активных компонентов, который обеспечивает коже эффективный уход: активно увлажняет и смягчает кожу, способствует увеличению коллагена в коже, обеспечивая упругость и эластичность кожи, уменьшает выраженность морщин и складок. Уникальный природный комплекс олигосахаридов в составе пропитки маски обеспечивает эффект мгновенного лифтинга, усиливая синтез коллагена в клетках кожи.

### 3 PREMIUM PEPTIDE ANTI-AGE МАСКА ДЛЯ ЛИЦА И ПОДБОРОДКА ИНТЕНСИВНОЕ ОМОЛОЖЕНИЕ, ЛИФТИНГ И ПИТАНИЕ Для возрастной кожи всех типов

Содержит комплекс активных компонентов, направленный на омоложение кожи, поддержание её эластичности и упругости. Пептиды X50 AntiAging и Matryxyl Synthe 6 обеспечивают синтез коллагена и эластина в клетках кожи, выравнивают рельеф кожи, разглаживают и направлены на 3-х мерное сокращение морщин. Регулярное использование маски оказывает интенсивное увлажнение и питание кожи, придавая ей гладкость и шелковистость.

### 4 HYALURON LIFT МАСКА ДЛЯ ЛИЦА ЭФФЕКТ ПОДТЯЖКИ, ИНТЕНСИВНОЕ УВЛАЖНЕНИЕ И ЛИФТИНГ Для нормальной и сухой кожи любого возраста

Комплекс активных компонентов обеспечивает естественный эффект подтяжки лица, выравнивание микрорельефа кожи, уменьшение выраженности морщин и защиту клеток кожи от негативного воздействия свободных радикалов. Гиалуроновая кислота обеспечивает стимулирование синтеза коллагена и под-держивает оптимальный уровень увлажненности кожи.

### 5 АНА-МАСКА ДЛЯ ЛИЦА ЭФФЕКТ ПИЛИНГА, ОБНОВЛЕНИЕ И СИЯНИЕ Для всех типов кожи любого возраста

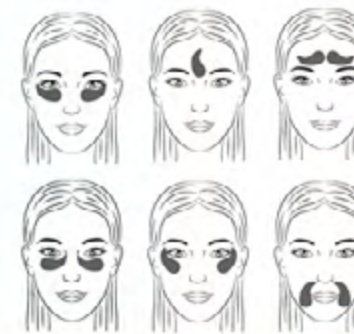
Комплекс активных компонентов (гликолевая и молочная кислоты, аллантоин, экстракт магнолии) способствует процессу эксфолиации кожи, предупреждая образования комедонов и воспалений, обновляет кожу, устраняет мелкие морщины, выравнивает тон лица. Деликатная формула маски оказывает смягчающее и увлажняющее действие.



# Premiumpatch

## ПАТЧИ гидрогелевые для глаз

ВАРИАНТЫ ПРИМЕНЕНИЯ:



Гидрогелевые патчи — премиальное косметическое средство, которое мгновенно и эффективно улучшает состояние кожи лица. Патчи, пропитанные особым составом с высокой концентрацией активных веществ, плотно прилегают к коже, обеспечивая быстрое проникновение компонентов. Всего за 15-20 минут они способны разгладить мимические морщинки, устранить темные круги и отеки под глазами, придать взгляду сияние и отдохнувший вид. Регулярное применение патчей серии Premium patch вернет нежной коже вокруг глаз свежесть, молодость и красоту!

Использовать патчи очень просто. Очищаете кожу, вскрываете упаковку и прикладываете патчи под глаза. Улучшить ожидаемый эффект можно, сделав предварительно легкий массаж.

купи  
в один клик

### 1 ГИДРОГЕЛЕВЫЕ ПАТЧИ ДЛЯ КОЖИ ВОКРУГ ГЛАЗ ЛИФТИНГ И РАЗГЛАЖИВАНИЕ с коллагеном и комплексом пептидов 60 шт

**Комплекс активных компонентов:**

- обеспечивает мгновенный лифтинг-эффект
- разглаживает морщины
- уменьшает выраженность «гусиных лапок» и мимических заломов



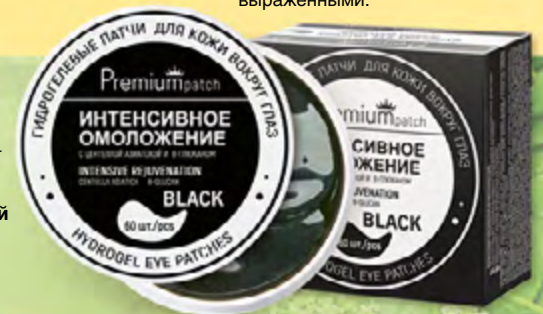
### 2 ГИДРОГЕЛЕВЫЕ ПАТЧИ ДЛЯ КОЖИ ВОКРУГ ГЛАЗ ИНТЕНСИВНОЕ ОМОЛОЖЕНИЕ с экстрактом центеллы азиатской и β-глюканом 60 шт

**Комплекс активных компонентов:**

- оказывает выраженное омолаживающее и антивозрастное действие
- обеспечивает видимый эффект подтягивания кожи
- уменьшает мелкие морщины и их глубину
- повышает упругость и эластичность кожи

■ β-глюкан — мощный антиоксидант, стимулирует выработку коллагена и эластина, предотвращает кожу от преждевременного старения и борется с признаками увядания.

■ Экстракт центеллы азиатской обеспечивает интенсивное обновление клеток, повышает упругость кожи, способствует разглаживанию морщин.



### 3 ГИДРОГЕЛЕВЫЕ ПАТЧИ ДЛЯ КОЖИ ВОКРУГ ГЛАЗ ПРОТИВ ТЕМНЫХ КРУГОВ И ПРИПУХЛОСТЕЙ ПОД ГЛАЗАМИ с экстрактами пиона и камелии китайской 60 шт

**Комплекс активных компонентов:**

- подтягивает кожу век
- уменьшает выраженность морщин вокруг глаз
- уменьшает темные круги и припухлости под глазами
- придает коже сияние и ухоженность



### 4 ГИДРОГЕЛЕВЫЕ ПАТЧИ ДЛЯ КОЖИ ВОКРУГ ГЛАЗ ГИАЛУРОНОВОЕ УВЛАЖНЕНИЕ с гиалуроновой кислотой и экстрактом водорослей 60 шт

**Комплекс активных компонентов:**

- интенсивно увлажняет кожу
- помогает устранить отеки и следы недосыпания
- разглаживает мелкие морщинки
- придает коже сияние и ухоженность

■ Гиалуроновая кислота формирует на поверхности кожи тончайшую воздухопроницаемую пленку, тем самым препятствует потере влаги и эффективно увлажняет ее.

■ Бурые водоросли насыщают клетки кожи необходимыми минералами, связывают накопившиеся токсины, тонизируют и освежают.



### 5 ГИДРОГЕЛЕВЫЕ ПАТЧИ ДЛЯ КОЖИ ВОКРУГ ГЛАЗ ЖЕМЧУЖНОЕ СИЯНИЕ с жемчужной пудрой и гиалуроном 60 шт

**Комплекс активных компонентов:**

- придает коже сияние и ухоженность
- разглаживает мелкие морщинки
- уменьшает темные круги и припухлости под глазами
- интенсивно увлажняет кожу



■ Коллаген оказывает омолаживающее и увлажняющее действие, возвращает коже мягкость и упругость, способствует разглаживанию морщин.

■ Пептидный комплекс стимулирует выработку коллагена и эластина, делая кожу более упругой и гладкой, а морщины менее выраженными.

■ Экстракт пиона деликатно осветляет кожу и выравнивает ее тон, устраняет тусклость и следы усталости.

■ Экстракт камелии китайской улучшает микроциркуляцию крови и питание кожи, устраняет припухлости век и мешки под глазами.

■ Жемчужная пудра способствует активной регенерации клеток и осветлению пигментных пятен, придает коже свежесть, гладкость и ровный тон.

■ Гиалуроновая кислота интенсивно увлажняет кожу, восстанавливает упругость и эластичность, эффективно разглаживает мимические морщины.



# SOS-ПОМОЩЬ

## для СУХОЙ, ОБВЕТРЕННОЙ КОЖИ РУК

**ВИТЭКС**

### 3 СУПЕРЭФФЕКТИВНЫХ ПРОДУКТА

в преддверии холодов

#### 1 ЕЖЕДНЕВНЫЙ УХОД

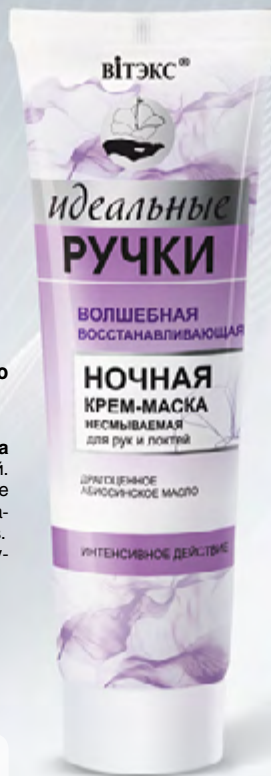
**PHARMACOS PANTHENOL UREA**

**КРЕМ-БАЛЬЗАМ**

для рук и локтей для сухой и очень сухой кожи, склонной к шелушению

**10% МОЧЕВИНА ПАНТЕНОЛ**

Первый крем с высоким содержанием мочевины и пантенола для интенсивного ухода даже для очень сухой кожи рук и локтей. Мгновенно снимает шелушение, покраснение и раздражение (в том числе при обветривании), глубоко питает и восстанавливает кожу, ускоряет заживление микротрещин, царапин и порезов. Быстро впитывается, не липкий, не оставляет на руках ощущения пленки.



#### 2 ВОЛШЕБНОЕ ВОССТАНОВЛЕНИЕ ВО СНЕ

*Идеальные ручки*

**НОЧНАЯ КРЕМ-МАСКА**  
**НЕСМЫВАЕМАЯ**  
**для рук и локтей**

Обладает мощными увлажняющими, питательными и восстанавливающими свойствами. Смягчает и восстанавливает сухую кожу рук и локтей, снимает шелушение. Всего за одну ночь возвращает рукам мягкость и бархатистость.

Содержит высокую концентрацию эффективных компонентов: абиссинское масло, пчелиный воск, аллантиин, масло косточек абрикоса и зародышей пшеницы.

- ✉ Плотный, но впитывается в кожу моментально. Поэтому на пододеяльнике жирных следов вы точно не оставите). Наутро руки были ухоженными: ни шелушений, ни покраснений, ни зуда. За ночь крем-маска действительно приводила ручки в порядок, поутру я получала нежную кожу, до которой приятно дотрагиваться. Ощущения липкости не присутствовало, а вот напитанность кожи ощущалась очень хорошо.

- ✉ Кожа после использования крем-маски быстро приобретает напитанный, увлажненный вид. Все шелушения пропадают бесследно. А если использовать на ночь, то действие крем-маски приобретает долговременный эффект. Я иногда могу даже ничем за весь день руки не помазать (что для меня редкость — чаще всего я пользуюсь дополнительно кремом раз 5-6 за день).

#### 3 ИНТЕНСИВНОЕ ПИТАНИЕ

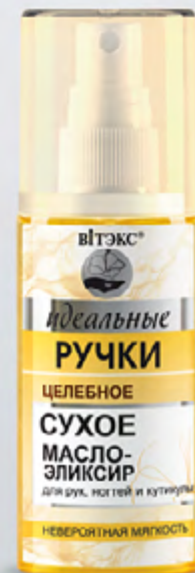
*Идеальные ручки*

**ЦЕЛЕБНОЕ СУХОЕ МАСЛО-ЭЛИКСИР**  
**для рук, ногтей и кутикулы**

Незаменимое средство для интенсивного питания, смягчения и увлажнения кожи рук и кутикулы. Идеально подойдет в качестве завершения процедуры маникюра, а также дополнения к вашему ежедневному уходу 1-2 раза в неделю. Содержит 3 самых эффективных масла (масло зародышей пшеницы, масло крамбе и масло персика), известных своими питательными и регенерирующими свойствами. Действие масел в этом продукте дополнено уникальным, мощным увлажняющим компонентом — скваланом, который не только глубоко увлажнит кожу рук, но снимет шелушение и «стянутость».

- ✉ Продукт отлично увлажнит и смягчит кожу рук. Это не профилактика, а скорее «мощная артиллерия» в борьбе за бархатистую кожу рук.

- ✉ Масло впитывается немного дольше крема. Зато кожа напитанная, ручки отдохнувшие, мягкие, бархатистые и красивые!



- ✉ Вчера купила крем для рук. Мне очень понравилось, сразу очень нежная кожа!

- ✉ С первой рекламы охотилась за этим продуктом, наконец-то приобрела и не пожалела! Отличный продукт! Сразу кожа становится более мягкой и нежной!

- ✉ РЕКОМЕНДУЮ! Крем категории «SOS», который при этом не только эффективный, но и очень приятный в использовании. Не липкий, не жирный! Отличный состав!

- ✉ Покупаю этот крем сразу 2-3 тюбика, очень сложно найти, быстро разбирают! Очень эффективный крем! Приятная цена!

**ЕЖЕМЕСЯЧНАЯ РЕКЛАМНО-ИНФОРМАЦИОННАЯ ГАЗЕТА «МИР КОСМЕТИКИ БЕЛИТА-ВИТЭКС»**

Зарегистрирована в Министерстве информации Республики Беларусь 15 января 2010 г.

Регистрационное удостоверение № 1005

**АДРЕС РЕДАКЦИИ:**

220089, Минск, ул. Смирнова, 2, ком. 7

Тел. (017) 309-34-38

www.belita.by, www.vitex.by

**УЧРЕДИТЕЛИ:**

**ЗАО «ВИТЭКС»:**

220089, Минск, ул. Смирнова, 2.

Тел. (017) 251 01 11. Факс (017) 347 62 09.

**СП «БЕЛИТА» ООО**

220089, Минск, ул. Декабристов, 29а.

Тел. (017) 300 71 00. Факс (017) 243 43 49.

**издатель:**

**ОДО «Редакция газеты**

**«Мир косметики БЕЛИТА-ВИТЭКС»**

**Главный редактор Э.Б. ТРОШИН**

Газета выходит один раз в месяц. Подписной индекс: 63318.

Подписано в печать 26.09.2022 г.

Формат 60x84 1/8. Печать офсетная.

Тираж 18500 экз.

Заказ 1456

Отпечатано в Республиканском унитарном предприятии

«Издательство «Белорусский Дом печати»

220013, Минск, проспект Независимости, 79/1

ЛП № 02330/106 от 30.04.2004 г.