

Belita KIDS



НОВИНКА

купи
в один клик

Косметика
для девочек
в возрасте 3-7 лет

12+

ISSN 1993 1239



9 771993 123007

E-mail: gazeta@vitex.by

БЕЛИТА приглашает мальчиков и девочек в возрасте 7-10 лет на захватывающее путешествие в Город Фантазий!

На пути отважных мальчиков появится страна Роболэндия, в которой блестящие киберзащитники готовы охранять спокойствие мирных жителей и спасать от межгалактических разбойников. В Роболэндии живут роботы-трансформеры, ставшие кумирами мальчиков по всему миру. Маленькие девочки встретятся с огромным количеством красоты! Специально для юных кокеток была создана линейка уходовых средств «как у мамы», которая перенесет в воздушную страну с добрыми жителями, прекрасными модницами и увлекательными забавами!

Продукты линий **BELITA BOYS** и **BELITA GIRLS** для мальчиков и девочек 7-10 лет разработаны с учетом особенностей детской кожи, а яркие цвета и запоминающиеся ароматы обеспечат удовольствие от водных процедур.

★ BELITA ★ ★ GIRLS ★

★ **ДЛЯ ДЕВОЧЕК 7-10 ЛЕТ** ★
купи в один клик

★ ШАМПУНЬ для волос ★ ★ Гладкие и послушные ★

300 мл
Особая рецептура шампуня для девочек, обогащенная кондиционирующими добавками, деликатно очищает волосы и кожу головы, обеспечивает легкое расчесывание и непревзойденную послушность волос. Экстракт шелка придает локонам зеркальную гладкость и здоровое сияние.

★ Легкий БАЛЬЗАМ ★ ★ Послушные волосы ★

200 мл
Невесомая формула бальзама без силиконов значительно облегчает процедуру расчесывания, при этом не утяжеляет тонкие детские волосы. Экстракт шелка дарит локонам неповторимую гладкость и сияние, а сочный аромат экзотических ягод заряжает юных модниц отличным настроением.



★ ГЕЛЬ для душа ★ ★ Фантастическое путешествие ★

300 мл
Созданный для девочек освежающий гель для душа бережно очищает и смягчает детскую кожу. Экстракт апельсина увлажняет и тонизирует кожу, наполняет ее витаминами и микроэлементами. А яркий аромат шипучей фанты дарит незабываемые впечатления!

★ ГЕЛЬ для душа ★ ★ Пенная вечеринка ★

300 мл
Нежная формула геля для душа деликатно очищает и увлажняет детскую кожу. Экстракт вишни прекрасно питает и освежает кожу, а невероятная кремовая пена и восхитительный аромат тропических фруктов позволяют окунуться в атмосферу радости и веселья.



★ Детское ЖИДКОЕ МЫЛО ★ ★ Малиновый слайм ★

300 мл
Детское жидкое мыло нежно очищает кожу, не вызывая раздражения и пересушивания. Увлажняет и смягчает, позволяя коже оставаться гладкой и шелковистой. Экстракт малины насыщает питательными веществами, а ее сладкий насыщенный аромат придется по душе не только девочкам, но и их мамам.

Belita BOYS

★ для мальчиков 7-10 лет ★



★ ШАМПУНЬ для волос ★ ★ РОБОЛЭНДИЯ ★

300 мл
Созданный специально для мальчиков шампунь мягко очищает волосы и кожу головы, облегчает расчесывание волос и возвращает им здоровый блеск. Экстракт зеленого чая смягчает и увлажняет кожу головы, устраняет сухость и раздражение.



★ ГЕЛЬ для душа ★ ★ РОБОБАЙК ★

300 мл
Сбалансированная рецептура геля для душа эффективно, но бережно очищает и смягчает детскую кожу, а устойчивая пена и свежий аромат с нотами экзотических фруктов оставят яркие впечатления от купания. Экстракт лемонграсса успокаивает и увлажняет кожу.

★ ГЕЛЬ для душа ★ ★ ТУРБОРОБОТ ★

300 мл
Деликатная формула геля для душа бережно очищает и увлажняет детскую кожу, дарит ей мягкость и шелковистость, а кремовая пена и свежий аромат с нотами зеленого яблока обеспечивают удовольствие от купания. Экстракт мяты успокаивает и смягчает кожу.



★ Детское ЖИДКОЕ МЫЛО ★ ★ РОБОТ-ТОБОТ ★

300 мл
Особая формула детского жидкого мыла позволяет деликатно очищать кожу, не вызывая раздражения и пересушивания. Экстракт яблока насыщает кожу питательными веществами, а яркий аромат любимого напитка не оставит равнодушным ни одного юного героя!



MAGIC & ROYAL HAIR
МАГИЯ РОСКОШНЫХ ВОЛОС

РОСКОШНЫЙ
ВОССТАНАВЛИВАЮЩИЙ УХОД
С ПРОТЕИНАМИ



КЕРАМИДЫ & ПРОТЕИНЫ
УКРЕПЛЕНИЕ И ВОССТАНОВЛЕНИЕ

Революционная технология ANTI-BREAKING направлена на «ремонт» поврежденных участков в структуре волос и защиту от ломкости и секущихся кончиков.

АКТИВНЫЕ КОМПОНЕНТЫ

КЕРАМИДЫ, как жидкий цемент, заполняют микроразрывы в кутикуле волоса, восстанавливают ее прочность и разглаживают по всей длине, делают волосы значительно более эластичными и сильными.

ПРОТЕИновый КОМПЛЕКС КАШЕМИРА, ШЕЛКА и КЕРАТИНА обладает мощнейшим восстанавливающим действием, «залечивает» повреждения по всем слоям волос, заметно сокращает ломкость и сечение, придает красивый здоровый блеск.

РЕЗУЛЬТАТ: СИЛЬНЫЕ, ПРОЧНЫЕ, ЗДОРОВЫЕ, БЛЕСТЯЩИЕ ВОЛОСЫ ОТ КОРНЕЙ ДО КОНЧИКОВ.

*эффективность доказана компанией Sederma (Франция).

ШАМПУНЬ-ФИЛЛЕР
ДЛЯ УКРЕПЛЕНИЯ и ВОССТАНОВЛЕНИЯ ВОЛОС

4-в-1 МАСКА-ФИЛЛЕР
ДЛЯ УКРЕПЛЕНИЯ и ВОССТАНОВЛЕНИЯ ВОЛОС

4 ВАРИАНТА ПРИМЕНЕНИЯ:

- 1) МАСКА ПЕРЕД ШАМПУНЕМ — интенсивное восстановление для очень ослабленных сухих, пористых и осветленных волос. Нанести на волосы на 4-5 мин. и затем смыть водой.
- 2) БАЛЬЗАМ ДЛЯ ВОЛОС — подойдет для частого применения или если волосы не требуют глубокого восстановления. Нанести на волосы после шампуня на 1-3 мин. и затем смыть водой.
- 3) МАСКА ПОСЛЕ ШАМПУНЯ — восстановление и укрепление для всех типов волос. Рекомендуется нанести на 5-10 мин. после применения шампуня и затем смыть водой. Для усиления эффекта можно укутать волосы полотенцем или использовать термошапочку.
- 4) НЕСМЫВАЕМАЯ СЫВОРОТКА — защита от повреждений. Рекомендуется наносить на кончики волос.



КОЛЛАГЕН & ПРОТЕИНЫ
ОБЪЕМ И ВОССТАНОВЛЕНИЕ

Революционная технология LIFT UP направлена на создание по-настоящему королевского объема волос от самых корней — упругого, воздушного, пышного и невероятно стойкого.

АКТИВНЫЕ КОМПОНЕНТЫ

КОЛЛАГЕН образует на каждом волоске структурную сеточку, которая уплотняет волосы, делает их визуально и на ощупь более густыми, придает плотность и упругость без утяжеления, приподнимает волосы и наполняет максимальным объемом.

ПРОТЕИновый КОМПЛЕКС КАШЕМИРА, ШЕЛКА и КЕРАТИНА восстанавливает волосы от корней до кончиков, «ремонтирует» повреждения по всей глубине волос, запаивает секущиеся кончики, придает волосам яркий гляцевый блеск.

РЕЗУЛЬТАТ: ЗАМЕТНО БОЛЕЕ ГУСТЫЕ, ПЛОТНЫЕ, УХОЖЕННЫЕ ВОЛОСЫ, НАПОЛНЕННЫЕ РОСКОШНЫМ ОБЪЕМОМ, КОТОРЫЙ ДЕРЖИТСЯ НЕВЕРОЯТНО ДОЛГО.

ШАМПУНЬ-ОБЪЕМ
ДЛЯ ГУСТОТЫ и ВОССТАНОВЛЕНИЯ ВОЛОС

3-в-1 МАСКА-ОБЪЕМ
ДЛЯ ГУСТОТЫ и ВОССТАНОВЛЕНИЯ ВОЛОС

3 ВАРИАНТА ПРИМЕНЕНИЯ:

- 1) МАСКА ПЕРЕД ШАМПУНЕМ — интенсивное восстановление для очень ослабленных сухих, пористых и осветленных волос. Нанести на волосы на 4-5 мин. и затем смыть водой.
- 2) БАЛЬЗАМ ДЛЯ ВОЛОС — подойдет для частого применения или если волосы не требуют глубокого восстановления. Нанести на волосы после шампуня на 1-3 мин. и затем смыть водой.
- 3) МАСКА ПОСЛЕ ШАМПУНЯ — восстановление и укрепление для всех типов волос. Рекомендуется нанести на 5-10 мин. после применения шампуня и затем смыть водой. Для усиления эффекта можно укутать волосы полотенцем или использовать термошапочку.



АРГАНА & ПРОТЕИНЫ
БЛЕСК И ВОССТАНОВЛЕНИЕ

Революционная технология GLOSSING направлена на глубокое восстановление волос. Обеспечивает эффект ламинирования: создает на поверхности локонов зеркальное отражающее покрытие для невероятного переливающегося блеска и шелковистости волос.

АКТИВНЫЕ КОМПОНЕНТЫ

Драгоценное МАСЛО АРГАНЫ глубоко питает волосы без утяжеления, восстанавливает их, наполняет гляцевым блеском.

ПРОТЕИновый КОМПЛЕКС КАШЕМИРА, ШЕЛКА и КЕРАТИНА заполняет микроповреждения в структуре волос, приглаживает чешуйки кутикулы, «усмиряет» непослушные завитки, делает волосы гладкими, упругими, эластичными и сияющими.

РЕЗУЛЬТАТ: РОСКОШНО ГЛАДКИЕ, ПОСЛУШНЫЕ, УХОЖЕННЫЕ ВОЛОСЫ, НАПОЛНЕННЫЕ МНОГОГРАННЫМИ ГЛЯЦЕВЫМИ ПЕРЕЛИВАМИ.

ШАМПУНЬ-БЛЕСК
ДЛЯ СИЯНИЯ и ВОССТАНОВЛЕНИЯ ВОЛОС

3-в-1 МАСКА-БЛЕСК
ДЛЯ СИЯНИЯ и ВОССТАНОВЛЕНИЯ ВОЛОС

3 ВАРИАНТА ПРИМЕНЕНИЯ:

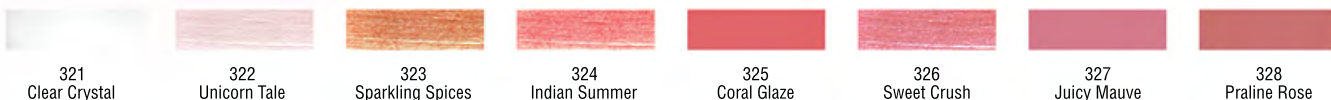
- 1) МАСКА ПЕРЕД ШАМПУНЕМ — интенсивное восстановление для очень ослабленных сухих, пористых и осветленных волос. Нанести на волосы на 4-5 мин. и затем смыть водой.
- 2) БАЛЬЗАМ ДЛЯ ВОЛОС — подойдет для частого применения или если волосы не требуют глубокого восстановления. Нанести на волосы после шампуня на 1-3 мин. и затем смыть водой.
- 3) МАСКА ПОСЛЕ ШАМПУНЯ — восстановление и укрепление для всех типов волос. Рекомендуется нанести на 5-10 мин. после применения шампуня и затем смыть водой. Для усиления эффекта можно укутать волосы полотенцем или использовать термошапочку.

НОВИНКА

БЛЕСК ДЛЯ ГУБ

Plump & Shine

- визуально увеличивает объем губ
- скрывает мелкие шелушения губ
- легкое глянцевое покрытие
- красивое влажное сияние
- заполняет мелкие мимические морщинки
- палитра натуральных оттенков



ВІТЭКС BEAUTY SPA

Побалуйте себя
УЛЬТРАМЯГКИМИ
МИЦЕЛЛЯРНЫМИ
гелями для душа
с **ГИАЛУРОНОМ**
и тонким ароматом
ЦВЕТОВ

■ **УЛЬТРАМЯГКИЕ ФОРМУЛЫ** с кокосовой, рисовой водой и соком алоэ бережно очищают и ухаживают за кожей уже на этапе очищения. Эффективно защищают от воздействия жесткой воды.

■ **МИЦЕЛЛЫ**, как невидимые магниты, эффективно притягивают все виды загрязнений, мягко очищают и не сушат кожу.

■ **ГИАЛУРОНОВАЯ КИСЛОТА** оптимизирует естественный водный баланс кожи, обеспечивает длительное интенсивное увлажнение, восстанавливает гладкость и упругость кожи, дарит ей ощущение комфорта.

■ **ТОНКИЙ НЕЖНЫЙ АРОМАТ ЦВЕТОВ** помогает расслабиться, наполняет гармонией, идеально сливается с кожей и дарит райское наслаждение.

ТАЙСКИЙ ЛОТОС
КОКОСОВАЯ ВОДА

ЯПОНСКАЯ ВИШНЯ
РИСОВАЯ ВОДА

ИНДИЙСКАЯ ОПУНЦИЯ
СОК АЛОЭ

Ассортимент продукции БЕЛИТА включает разнообразные кисти для создания макияжа: кисти с обычным и искусственным ворсом, с антибактериальным искусственным ворсом (волокна таких кистей покрыты наночастицами серебра и обладают антибактериальными свойствами).

В коллекции есть кисти для нанесения тональной основы, для кремовых и пудровых текстур, для создания контуринга, для бровей и губ, для нанесения пудры, теней, румян, хайлайтера — все для максимального удобства нанесения и идеального результата!

LAB
COLOUR

Выбирайте кисти для себя и создавайте шедевры макияжа каждый день!

УЖЕ В ПРОДАЖЕ

купи в один клик

КИСТИ ДЛЯ СОЗДАНИЯ МАКИЯЖА



КИСТЬ КОСМЕТИЧЕСКАЯ №1 для пудры
обычный ворс

АНТИ
бактериальный
ворс



КИСТЬ КОСМЕТИЧЕСКАЯ №9
для румян и контуринга
обычный ворс

АНТИ
бактериальный
ворс



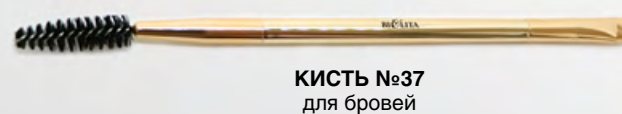
КИСТЬ КОСМЕТИЧЕСКАЯ №23
для тональной основы
обычный ворс

АНТИ
бактериальный
ворс



КИСТЬ КОСМЕТИЧЕСКАЯ №35
для хайлайтера
обычный ворс

АНТИ
бактериальный
ворс

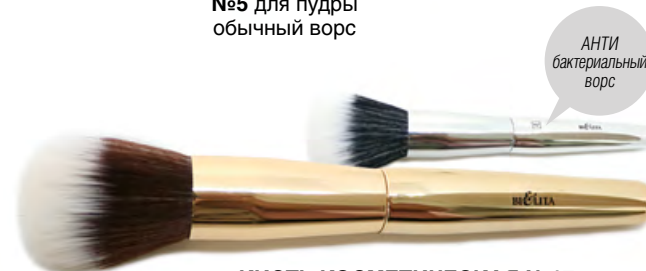


КИСТЬ №37
для бровей



КИСТЬ КОСМЕТИЧЕСКАЯ №5 для пудры
обычный ворс

АНТИ
бактериальный
ворс



КИСТЬ КОСМЕТИЧЕСКАЯ №17
для кремовых и пудровых текстур
обычный ворс

АНТИ
бактериальный
ворс



КИСТЬ КОСМЕТИЧЕСКАЯ №27
для хайлайтера
обычный ворс

АНТИ
бактериальный
ворс



КИСТЬ КОСМЕТИЧЕСКАЯ №31
для теней
обычный ворс

АНТИ
бактериальный
ворс



КИСТЬ 2 В 1 ВЫДВИЖНАЯ №38 для губ и глаз

**ГЛАВНАЯ
НОВОСТЬ СЕЗОНА**

**Hollywood
color**

ВСТРЕЧАЙТЕ: обновленные стойкие крем-краски для волос

Палитра HOLLYWOOD COLOR — это 12 роскошных, натуральных и близких к натуральным оттенков, актуальность которых не зависит от изменчивой моды. Стойкая крем-краска Hollywood Color наполнит волосы великолепным цветом и блеском, подчеркнет красоту, добавит яркий штрих и поможет создать совершенный look.

Живые шелковистые волосы, развевающиеся под дуновением теплого ветра, искрящиеся в солнечных лучах... Солнце — не только волшебный помощник для эффектного селфи, но и серьезная угроза для здоровья волос. Под действием UV-излучения происходит повреждение белковой структуры волос, что приводит к потере блеска и эластичности. Волосы становятся тусклыми и ломкими. Природный пигмент волоса выступает своего рода фильтром UV-излучения, и в результате этого процесса он разрушается — так происходит «выгорание» цвета волос. Особенно актуально это для окрашенных волос, ведь их структура под воздействием краски становится более рыхлой и пористой. И поэтому в солнечный и теплый период года радость от свежей яркости цвета длится меньше обычного: цвет тускнеет и вымывается гораздо быстрее. А частое окрашивание способно еще больше ухудшить состояние волос.

Hollywood Color подарит волосам великолепный насыщенный цвет, который сохранится гораздо дольше благодаря комплексному подходу:

Инновационная формула двухуровневого окрашивания:

В составе краски красители двух типов: традиционные (оксидантного действия) и прямые. Первые проникают глубоко в структуру волоса, прочно закрепляясь там и окрашивая волос изнутри, вторые покрывают его поверхность, делая цвет более глубоким и насыщенным.

Специальные UV-фильтры:

Препятствуют выгоранию волос, защищая цвет от разрушающего действия солнечных лучей, и позволяют сохранять насыщенность и яркость цвета долгое время.

Ультравосстанавливающий комплекс протеинов:

Бережное действие и защита от повреждений: протеины пшеницы, кукурузы и сои защищают волосы во время окрашивания, придают блеск и эластичность.



Hollywood color

звездное сияние цвета!



РОСКОШНЫЙ ОБЪЕМ ВАШИХ ГУБ

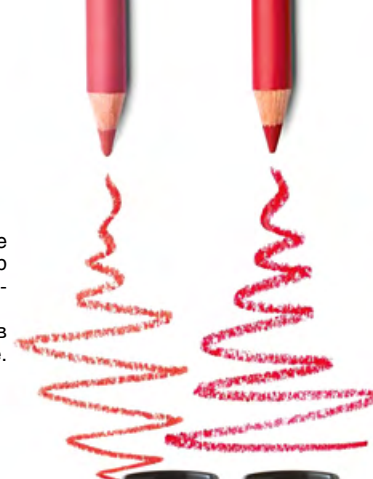
Чтобы придать губам роскошный объем воспользуйтесь советами визажистов. Подберите два схожих по цвету оттенка помады (один светлее, другой темнее), карандаш и блеск для губ.

1. Наносим на губы бальзам и припудриваем их (1).
2. **Контурным карандашом VITEX** в тон помады аккуратно обводим губы по естественной границе (2).
3. Наносим **жидкую матовую губную помаду LUXURY MATT TOUCH** или **жидкую полуматовую губную помаду SATIN LIP CREAM** естественного нюдового цвета (3).
4. Помадой более светлого оттенка прокрашиваем середину губ и тщательно растушевываем, чтобы границы не были заметны (4).
5. В центр губ наносим немного **блеска MAGIC LIPS**, чтобы сделать объем визуально больше (5).
6. Результат: **РОСКОШНЫЕ ОБЪЕМНЫЕ ГУБЫ, НАПОЛНЕННЫЕ СИЯНИЕМ** (6).



БЕЗУПРЕЧНОСТЬ КОНТУРА И ФОРМЫ

Контурный КАРАНДАШ для губ
Мягкая текстура карандаша гарантирует легкое и точное нанесение, позволяя очертить безупречно ровный контур губ, визуально скорректировать их форму и придать дополнительный объем.
Изысканная палитра классических и трендовых оттенков позволяет идеально подобрать карандаш к любой помаде.



Тон 301	Тон 305	
Тон 302	Тон 306	
Тон 303	Тон 307	Тон 309
Тон 304	Тон 308	Тон 310

ЧУВСТВЕННОЕ СИЯНИЕ И 3D ОБЪЕМ

Глянцевый БЛЕСК для губ
MAGIC LIPS

Невесомая нелипкая текстура. Незаменимый продукт для придания дополнительного 3D объема и зеркального блеска. Нежный или яркий, естественный или провокационный — выбирайте цвет под ваш образ и настроение. Восхищайтесь, покрывайте, очаровывайте...



Тон 801 Sparkle	Тон 806 Rose crystal	Тон 811 Ruby wine
Тон 802 Candy	Тон 807 Powder pink	Тон 812 Pink cloud
Тон 803 Nude	Тон 808 Bright coral	Тон 813 Lilac
Тон 804 Beige	Тон 809 Barbie pink	Тон 814 Cashmere rose
Тон 805 Pink sunset	Тон 810 Red blossom	Тон 815 Magic violet

РОСКОШЬ БАРХАТА

Жидкая матовая губная помада LUXURY MATT TOUCH с пудровым эффектом
Абсолютно невесомая на губах, глубокие чувственные оттенки и безупречная стойкость!



Тон 11 Praline Matt	Тон 16 Mokko Matt
Тон 12 Candy Matt	Тон 17 Nude Matt
Тон 13 Vanilla Matt	Тон 18 Plummy Matt
Тон 14 Rose Matt	Тон 19 Red Matt
Тон 15 Coral Matt	Тон 20 BlackBerry Matt

ОБОЛЬСТИТЕЛЬНЫЙ САТИНОВЫЙ ФИНИШ

Жидкая полуматовая губная помада SATIN LIP CREAM

Магическое сочетание изысканной матовости и гламурного глянца в безупречной формуле. Плотное насыщенное покрытие и стойкость матовой помады искусно соединяются с естественным прозрачным блеском, обеспечивая губам желанное совершенство цвета.

Тон 701 True nude	Тон 705 Mauve pink	Тон 709 Red cherry	Тон 713 Sugar Coral
Тон 702 Pink coral	Тон 706 Dark rose	Тон 710 Raspberry	Тон 714 Magnolia
Тон 703 Terracotta	Тон 707 Marsala	Тон 711 Pastel Pink	Тон 715 Rich Rose
Тон 704 Pink cinnamon	Тон 708 Ruby red	Тон 712 Natural Rose	Тон 716 Berry Pink



Цвета палитр могут отличаться от оригинала из-за особенностей передачи цвета при печати.

НАШИ НОВОСТИ

Встреча торговых домов и региональных представителей



11-13 августа 2021г. компании БЕЛИТА и ВІТЭКС провели традиционную встречу торговых домов и региональных представителей, в рамках которой подвели промежуточные итоги 2021г. и обозначили перспективы и планы дальнейшего развития предприятий. Во время традиционной ежегодной встречи представители делились опытом, обсуждали вопросы по улучшению сотрудничества и повышению качества работы, вносили свои предложения.

По результатам 2020г. за стабильное и эффективное сотрудничество были отмечены все участники встречи, а лучшие были награждены памятными знаками в специальных номинациях.

За активную работу и достижение высоких объемов продаж

- I место**
ООО «Владиком»
- II место**
ООО «Селиом»

За долговременное сотрудничество и стабильные темпы роста продаж

- I место**
ИП Агеев Анатолий Иванович
- II место**
ООО «Красвеника»
ООО «Сигмадон»

За активную работу и рост объемов продаж

- I место**
ИП Диденков Алексей Иванович
- II место**
ООО ТД «Белита-Витэкс-Волговяг»
ООО «Компания Парфюм Косметик»

В заключение встречи генеральный директор ЗАО «ВІТЭКС», председатель правления СП «БЕЛИТА» ООО Тамара Николаевна Дармель поблагодарила всех участников и пожелала всем не останавливаться на достигнутом, реализовывать новые цели, выходить на онлайн площадки, эффективно развивать новые каналы сбыта, стремиться к росту продаж и развитию фирменной сети.



Все преимущества альгинатных масок продиктованы свойствами основного действующего вещества — **альгината**, который при контакте с водой — пластифицируется. При нанесении биоактивные альгинаты не испаряются из-за плотной текстуры маски, легко проникают в глубокие слои эпидермиса, увлажняют, насыщают ее полезными микроэлементами и минералами, улучшают клеточную микроциркуляцию и метаболизм, устраняют отечность кожи за счет усиления оттока лимфы, стимулируют восстановительные процессы, выравнивают тон и рельеф кожи.

ПОКАЗАНИЯ К ПРИМЕНЕНИЮ АЛЬГИНАТНЫХ МАСОК:

- мимические морщины и складки
- сухость, шелушения, стянутость кожи
- отечность
- излишняя жирность кожных покровов
- расширенные поры
- акне, комедоны, а также постакне и рубцы
- тусклый или неравномерный цвет лица
- дряблость и вялость кожи
- пигментные пятна, покраснения

Для усиления результата рекомендуется перед маской нанести сыворотку. В этом случае альгинатная маска будет способствовать проталкиванию активных компонентов сыворотки в более глубокие слои кожи. В качестве дополнения идеально подойдут **сыворотки Ampoule effect**.

Как часто можно делать альгинатные маски?

Положительный эффект вы сможете увидеть уже после первого применения. Однако для достижения максимального эффекта косметологи рекомендуют применять альгинатные маски курсом по 7-10 процедур через каждые 2-3 дня. Курсы можно повторять каждые 3-4 месяца, а между курсами рекомендуется делать 1 маску каждые 10-12 дней.

Сделайте альгинатные маски еще эффективнее с сыворотками Ampoule effect!

Для усиления результата рекомендуется **вначале нанести на лицо СЫВОРОТКУ, а затем АЛЬГИНАТНУЮ МАСКУ**



Для достижения видимых результатов предлагаем использовать средства в следующих комбинациях:

- уменьшение количества и глубины морщин
- повышение плотности и упругости
- интенсивное увлажнение

AMPOULE Effect
ФИЛЛЕР-СЫВОРОТКА для лица
ПРОТИВ МОРЩИН с миорелаксирующим действием
+ МОДЕЛИРУЮЩАЯ АЛЬГИНАТНАЯ МАСКА С ГИАЛУРОНОМ И КОЛЛАГЕНОМ для лица, шеи и декольте

- коррекция контуров лица
- эффективное разглаживание морщин

AMPOULE Effect
ЛИФТИНГ-СЫВОРОТКА для лица
КОНТУРНАЯ ПОДТЯЖКА с омолаживающим действием
+ МОДЕЛИРУЮЩАЯ АЛЬГИНАТНАЯ МАСКА С ГИАЛУРОНОМ И ПЕПТИДАМИ для лица, шеи и декольте

- осветление пигментных пятен и следов постакне
- выравнивание тона кожи
- уменьшение купероза.

AMPOULE Effect
СЫВОРОТКА-КОРРЕКТОР для лица
ПРОТИВ ПИГМЕНТАЦИИ И КУПЕРОЗА с осветляющим действием
+ МОДЕЛИРУЮЩАЯ АЛЬГИНАТНАЯ МАСКА С ГИАЛУРОНОМ И ЖЕМЧУГОМ для лица, шеи и декольте

SATIN HAIR

АТЛАСНЫЕ ВОЛОСЫ

с малиновым уксусом

купи в один клик

В ассортименте средств по уходу за волосами у БЕЛИТА есть линия для комплексного, полноценного и эффективного ухода за волосами с малиновым уксусом «SATIN HAIR. Атласные волосы».

По многочисленным просьбам покупателей скоро в продаже появится ШАМПУНЬ для волос с малиновым уксусом ВОЛОСЫ МЕЧТЫ в увеличенном объеме — 500 мл!

Нежная формула шампуня с натуральными компонентами великолепно ухаживает за волосами, дарит им невероятную гладкость и здоровый блеск, а также делает мягкими и послушными. Подходит для всех типов волос.

СКОРО В ПРОДАЖЕ!



500 мл

SATIN SKIN

АТЛАСНАЯ КОЖА

с фруктовыми кислотами

купи в один клик

Для качественного ухода за кожей в период осень-зима у компании БЕЛИТА есть линия по уходу за кожей лица с фруктовыми кислотами «SATIN SKIN. Атласная кожа». Линия подходит для всех типов кожи в возрасте 25+.

Мягкие и нежные формулы средств с натуральными компонентами великолепно ухаживают за кожей, сохраняя ее здоровье и красоту.

ОЧИЩАЮЩЕЕ МАСЛО для снятия макияжа с лица и век из данной линии можно будет приобрести в большем объеме — теперь во флаконе помещается 115 мл средства для невероятно комфортного и эффективного снятия макияжа (в том числе и водостойкого). Средство глубоко очищает поры и не вызывает ощущение сухости и стянутости.

СКОРО В ПРОДАЖЕ!

115 мл



ЕЖЕМЕСЯЧНАЯ РЕКЛАМНО-ИНФОРМАЦИОННАЯ ГАЗЕТА «МИР КОСМЕТИКИ БЕЛИТА-ВИТЭКС»

Зарегистрирована в Министерстве информации Республики Беларусь 15 января 2010 г.
Регистрационное удостоверение № 1005

АДРЕС РЕДАКЦИИ:
220089, Минск, ул. Смирнова, 2, ком. 7
Тел. (017) 309-34-38
www.belita.by, www.vitex.by

УЧРЕДИТЕЛИ:

ЗАО «ВИТЭКС»
220089, Минск, ул. Смирнова, 2.
Тел. (017) 251 01 11. Факс (017) 347 62 09.

СП «БЕЛИТА» ООО
220089, Минск, ул. Декабристов, 29а.
Тел. (017) 300 71 00. Факс (017) 243 43 49.

издатель:
ОДО «Редакция газеты «Мир косметики БЕЛИТА-ВИТЭКС»

Главный редактор Э.Б. ТРОШИН

Газета выходит один раз в месяц.
Подписной индекс: 63318.

Подписано в печать 27.08.2021 г.
Формат 60x84 1/8. Печать офсетная.
Тираж 21100 экз.
Зак. 1348

Отпечатано в Республиканском унитарном предприятии «Издательство «Белорусский Дом печати»
220013, Минск, проспект Независимости, 79/1
ЛП № 02330/106 от 30.04.2004 г.